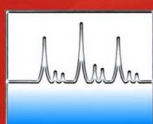


ChromTech www.hplc.com.tw

專業代理經銷歐美進口分析儀器



- 層析儀及設備 Chromatography
- 生化儀器裝備 Biochemistry Instrument
- 層析儀配件及耗材 Chromatography Accessories
- 泛用儀器設備 General Purpose Instrument



宏濬儀器有限公司
見誠科技有限公司

索引

A. 分析儀器設備

分光光譜儀-----	P.03
液相層析儀-----	P.17
氣相層析儀-----	P.18
管柱加熱器-----	P.20
分液收集器-----	P.22
溶劑回收裝置-----	P.23
線上溶媒除氣裝置-----	P.24
層析積分軟體-----	P.25

B. 生化實驗設備

電子天平-----	P.26
離心機-----	P.28
注射幫浦-----	P.31
蠕動幫浦-----	P.34
真空壓力幫浦-----	P.38
吹氮濃縮加熱裝置-----	P.40
超音波細胞粉碎儀-----	P.42
超音波清洗器-----	P.44
拍擊式樣品均質機-----	P.45
均質機/乳化機-----	P.46
電動攪拌器-----	P.48
磁力攪拌器-----	P.50
震盪器-----	P.54
混合器-----	P.62
恆溫培養器-----	P.66
加熱板-----	P.72
高熱滅菌器-----	P.74
基因擴增儀-----	P.76
水份計-----	P.77
黏度計-----	P.78
酸鹼度計-----	P.79

索引

C. 泛用儀器設備

電汽烘箱-----	P.84
循環烘箱-----	P.85
精密烘箱-----	P.86
高溫熱風循環烘箱-----	P.87
高溫爐-----	P.88
真空烘箱-----	P.89
恆溫培養箱-----	P.90
低溫恆溫培養箱-----	P.91
迴旋式振盪恆溫培養箱-----	P.92
振盪恆溫水槽-----	P.93
低溫循環水槽-----	P.94
恆溫油槽-----	P.95
恆溫水槽-----	P.96

分光光譜儀 Spectrophotometer

ChromTech® 超微量紫外可見分光光譜儀特點：

- 1.通過形成液柱的方式，一次檢測所需樣品最低量至 0.5ul，節省珍貴的樣品。
- 2.檢測濃度範圍寬，樣品不需要稀釋即可檢測。
- 3.機器無需預熱開機即可檢測，檢測快速單筆 5 秒左右時間即可完成。
- 4.體積小巧，便於攜帶，非常適合現地檢測。
- 5.內置軟體操作簡便快捷，軟體運行無延遲，提供穩定的使用。
- 6.可以記錄用戶測試的所有資料，方便用戶隨時導出及刪除資料。
- 7.具有用戶管理系統，多用戶檢測獨立管理資料。
- 8.高解析七寸顯示螢幕，全觸控螢幕操作，可感知實驗室手套點觸。
- 9.可通過 USB 介面快速升級，方便儀器更新軟體。



ChromTech® 超微量紫外可見分光光譜儀主要功能：

超微量檢測模式

可以用來檢測核酸、蛋白定量檢測、微生物細胞培養檢測及全波長掃描。



抬起樣品臂，將樣品加到檢測基座上。



放下樣品臂，按照螢幕顯示測量樣品。



檢測完成後使用無塵紙擦拭清潔測量平台

標準液槽檢測模式

可以測量核酸、蛋白、微生物細胞培養及動力學檢測。(CT-100 無此項功能)



抬起樣品臂，將標準液槽放到槽架中。



放下樣品臂，按照螢幕顯示測量樣品。

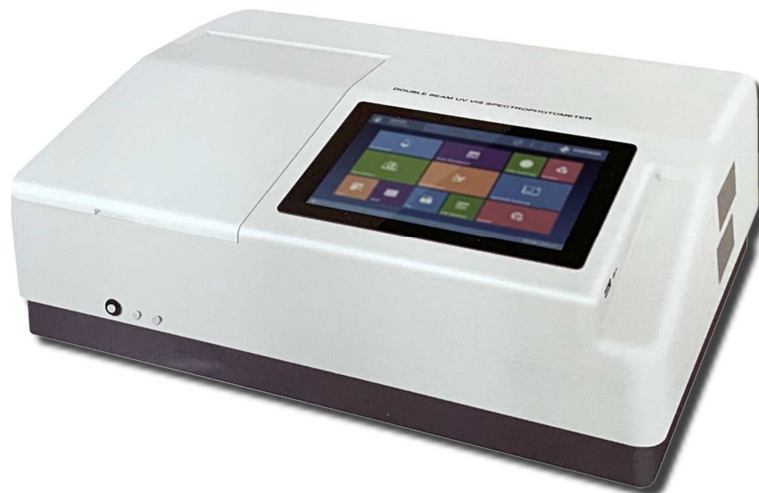


檢測完成後蓋上防塵蓋，避免灰塵進入。

ChromTech® 超微量紫外可見分光光譜儀規格：

型號	CT-100C	CT-100
檢測樣品量	0.5~2.5ul(超微量模式) 0.35~3.5ml(標準液槽模式)	0.5~2.5ul
光源	氙燈	
檢測器	2048 線性 CCD 陣列	
光程	≤ 1mm	
光度範圍	200~850nm	
波長精度	1nm	
波長分辨率	≤ 2nm	
光吸收範圍	0.04~300Abs(10mm)	
光吸收精度	0.002Abs(1mm)	
吸光率精度	1%(0.76 在 256nm)	
檢測濃度範圍	2-15000ng/ ul (超微量模式) 0.2-750ng/ ul (標準液槽模式)	2-15000ng/ ul
測量時間	約 5 秒	
功率	20W	
電源	12V , 5A	
外型尺寸	W197 x D327 x H181mm	
重量	3.1Kg	

分光光譜儀 Spectrophotometer



ChromTech® CT-9 分光光度計的主要功能：

- 光度測量
- 定量測量
- 多波長測量
- 動力學測量
- 時間掃描
- 光譜波長掃描
- 核酸/蛋白質測量
- 系統功能：系統校正、燈源管理、時鐘管理、文件管理、多國語言界面、性能驗證等功能。

ChromTech® CT-9 分光光度計特點：

- 雙光束分光光譜儀在測量過程中監測樣品的動態變化，準確記錄下測量結果，從而把樣品因時間變化帶來的測量誤差降至最低。
- 儀器內置微電腦（2GB 記憶體/64GB SSD），多種介面（USB、乙太網、HDMI、VGA 等），方便使用者連接印表機、記憶體、滑鼠、鍵盤、顯示器等。
- 10.1 英寸彩色觸控螢幕，178 度全視角，1600 萬色逼真色彩，高解析度，支援 10 點觸控。
- 儀器遵循 GLP/GMP 實驗室的使用規範，內置完善的用戶管理、設備驗證和資料存儲、追溯等功能。
- 寬大的樣品室可容納使用各種規格的樣品架、八聯自動樣品架、恒溫微量樣品架、恒溫自動進樣系統等附件，另可選購應用軟體與電腦連接操作，方便進行儀器操控測量。

分光光譜儀 Spectrophotometer

ChromTech® CT-9 分光光度計規格：

型號	CT-9200	CT-9600	CT-9800
光譜帶寬	1.8 nm	1 nm	0.5/1/2/4/5 nm
光學系統	雙光束，1200l/mn 光柵		
波長範圍	190 ~ 1100 nm		
波長精確度	± 0.3 nm		
波長再現性	≤ 0.1 nm		
波長顯示	0.1 nm		
波長速度	10000 nm/min		
掃描速度	20~4200 nm/min		
測光範圍	-0.3 ~ 3 A , 0 ~ 200 %T , 0~9999.9 C		
測光精確度	± 0.3 %T (0~100%T)		
測光再現性	0.15 %T (0~100%T)		
迷光	≤ 0.03 %T (220nm , 360nm)		
雜訊	≤ 0.0002A @0.0A, 500nm ≤ 0.0004A @1A, 500nm ≤ 0.0008A @2A, 500nm		
基線平直度	±0.001A		
波長設定方式	自動		
檢測器型式	矽光二極體		
光源	鎢燈，氙燈		
顯示方式	10.1" TFT 彩色觸控式螢幕		
輸出入介面	VGA , HDMI , USB-A (USB 設備) , USB-B(computer)		
電源	100~240V AC , 50~60 Hz		
外型尺寸	W580 * D420 * H235 mm		
儀器重量	17kg	17 kg	18 kg

隨機標準配件：

1. 分光光譜儀主機
2. 防塵套
3. 石英比色液槽兩支
4. 玻璃比色液槽四支
5. 儀器操作手冊

分光光譜儀 Spectrophotometer



ChromTech® CT-3 分光光度計的主要功能：

- 光度測量：
 - 1.A/T 一鍵轉換。
 - 2.測量結果可以記錄、編輯名稱、刪除、儲存及列印。
- 定量測量：
 - 1.單、雙波長法測量樣品。
 - 2.三種方法建立標準曲線，標準曲線可以儲存、調用。
 - 3.內置 19 種常用濃度單位，並可以自定義輸入。
 - 4.測量結果可以記錄、編輯名稱、刪除、儲存及列印。
- 系統功能：系統校正、燈源管理、時鐘管理、文件管理、多國語言界面、性能驗證等功能。

ChromTech® CT-3 分光光度計特點：

- 採用 480*272 五英吋 TFT 彩色液晶觸控螢幕，可以直接在螢幕上顯示及操作。
- 寬大的樣品室，可以容納 5-100mm 各種規格的分光液槽。
- 可以外接 USB 隨身碟擴充存取檔案容量。
- 經由 USB 輸出端口，可以選配打印機直接列印測量結果。
- 可以另選配應用軟體與電腦連接操作，方便進行光度測量、定量測量、動力學測量、多波長測量、光譜波長掃描及 DNA/蛋白質測量。

分光光譜儀 Spectrophotometer

ChromTech® CT-3 分光光度計規格：

型號	CT-3100	CT-3200	CT-3700	CT-3800
光學系統	單光束(可見光)	單光束(紫外/可見光)	單光束(可見光)	單光束(紫外/可見光)
波長範圍	320 ~ 1050 nm	195 ~ 1050 nm	320 ~ 1100 nm	190 ~ 1100 nm
光譜帶寬	4 nm		2 nm	
波長精確度	± 0.8 nm		± 0.5 nm	
波長再現性	0.3 nm		0.2 nm	
波長顯示	0.1 nm		0.1 nm	
波長速度	10000 nm/min		10000 nm/min	
掃描速度	-		20~4200 nm/min	
測光範圍	-0.3 ~ 3 A , 0 ~ 200 %T , 0~9999.9 C		-0.3 ~ 3 A , 0 ~ 200 %T , 0~9999.9 C	
測光精確度	± 0.5 %T (0~100%T)		± 0.3 %T (0~100%T)	
測光再現性	0.2 %T (0~100%T)		0.15 %T (0~100%T)	
迷光	0.2 %T (360nm)	0.2 %T (220nm , 360nm)	0.05 %T (360nm)	0.05 %T (220nm , 360nm)
雜訊	≤0.0005A@0A , 500nm ≤0.001A@1A , 500nm ≤0.002A@2A , 500nm			
測量方法	吸光度、透光率、能量			
波長設定方式	自動			
檢測器型式	矽光二極體			
光源	鎢燈	鎢燈，氙燈	鎢燈	鎢燈，氙燈
顯示方式	5" TFT 彩色螢幕			
操作介面	觸控式螢幕			
輸出入介面	RS232 (printer) , USB-A(memory/ printer) , USB-B(computer)			
電源	100~240V AC , 50~60 Hz			
外型尺寸	W456 * D360 * H185 mm			
儀器重量	10.5 kg	10.7 kg	10.5 kg	10.7 kg

隨機標準配件：

CT-3200 / CT-3800

1. 分光光譜儀主機
2. 四聯座比色液槽架
3. 石英比色液槽兩支
4. 玻璃比色液槽四支
5. 儀器操作手冊

CT-3100 / CT-3700

1. 分光光譜儀主機
2. 四聯座比色液槽架
3. 玻璃比色液槽四支
4. 儀器操作手冊

分光光譜儀 Spectrophotometer



ChromTech® CT-8200/CT-8600 分光光譜儀的主要功能：

- 光度測量：固定波長樣品之吸光度、透光率測試及能量測試。
- 定量測試：
 - 1.經標準樣品的測試，儀器自動繪製標準曲線，利用建立的標準曲線測定待測樣品的濃度。
 - 2.輸入標準樣品的濃度因子，直接測定待測樣品的濃度(公式 $C=KA+b$)。
 - 3.單點比對法測定待測樣品的濃度。
- 動力學測試：

在固定波長下測試樣品在一段時間內吸光度或透光率的變化圖形顯示，可計算樣品反應率 $\Delta A/t$ 、掃描時間、取樣間隔、延遲時間、波長點可依實際需求自行設定。
- 光譜掃描：

190~1100nm 波長範圍內，可自行任意區間，並在相對應的區間內對待測樣品進行吸光度或透光率的圖形掃描，掃描區間、掃描間隔、掃描區間、掃描速度、T/A 方式等可自行設定，圖譜可縮放大小、平滑處理，可自動檢測波峰及波谷。
- 多波長測試：可測試待測樣品在多個波長點的吸光度、透光率值，測試波長可達 10 個。
- DNA/蛋白質測試：測試波長值為 260nm、280nm 和 320nm(可修改)，可計算 DNA/蛋白質的濃度和比率。
- 系統功能：
 - 1.系統檢查 - 波長自動檢測、濾光片自動檢測和切換能量檢測等自動功能。
 - 2.光源切換 - 可在指定範圍內任意設置光源切換點。
 - 3.光源開關 - 可自動開關氙燈和鎢絲燈，延長燈源使用壽命。
- 斷電保護：實驗數據再突然斷電時，將數據保存恢復。
- 軟體功能：透過應用軟體與電腦連接操作，進行儀器操控及實驗數據分析處理。

ChromTech® CT-8200/CT-8600 分光光譜儀的特點及規格：

- 採用 320*240 液晶顯示器，直接顯示圖譜。
- 寬大的樣品室，可以容納 5-100mm 各種規格的分光液槽。
- 先進的控制系統對氙燈和鎢絲燈的點亮時間進行監控。
- 獨特的插座式氙燈和鎢絲燈設計，更換燈源時免光學調整校正。
- GLP 自我檢測功能，可隨時測定波長精確度和測光精確度，並輸出檢測報告。
- 波長自動校正功能。
- 含列表機輸出端口，可以選配列表機直接列印輸出。

分光光譜儀 Spectrophotometer

型號	CT-8200	CT-8600
光學系統	雙光束	
波長範圍	190 ~ 1100 nm	
光譜帶寬	1.8 nm	1.0 nm
波長精確度	± 0.3 nm	
波長再現性	0.2 nm	
測光精確度	± 0.3 %T	
測光再現性	0.15 %T	
迷光	0.04%T @220nm,360nm	
基線穩定度	± 0.0003 A/h	
基線平坦度	± 0.0005 Abs (200-1000nm)	
顯示方式	儀器 LCD 320*240 顯示 或 電腦連線螢幕顯示	
測量方法	吸光度、透光率、能量	
掃描速度	高速、中速、低速可選擇	
波長設定方式	自動	
測光範圍	-0.3 ~ 3 Abs , 0 ~ 200 %T , 0 ~ 9999 Conc.	
檢測器型式	矽光二極體	
燈源	氙燈及鎢絲燈	
操作介面	觸摸式按鍵 與 電腦連線操作	
輸出入介面	USB 傳輸介面及印表機輸出介面	
電源	110V/60Hz 或 220V/50Hz	
外型尺寸	589 * 425 * 200 mm	
儀器重量	22 kg	22 kg

隨機標準配件:

1. 分光光譜儀主機
2. 八聯座自動樣品架
3. 石英比色液槽兩支
4. 玻璃比色液槽四支
5. 高級版電腦應用軟體
6. 儀器操作手冊

分光光譜儀 Spectrophotometer



ChromTech® CT-5600 系列分光光譜儀的主要功能：

- 光度測量：固定波長樣品之吸光度、透光率測試及能量測試。
- 定量測試：
 - 1.經標準樣品的測試，儀器自動繪製標準曲線，利用建立的標準曲線測定待測樣品的濃度。
 - 2.輸入標準樣品的濃度因子，直接測定待測樣品的濃度(公式 $C=KA+b$)。
 - 3.單點比對法測定待測樣品的濃度。
- 動力學測試：在固定波長下測試樣品在一段時間內吸光度或透光率的變化圖形顯示，可計算樣品反應率 $\Delta A/t$ 、掃描時間、取樣間隔、延遲時間、波長點可依實際需求自行設定。
- 光譜掃描：190~1100nm 波長範圍內，可自行任意區間，並在相對應的區間內對待測樣品進行吸光度或透光率的圖形掃描，掃描區間、掃描間隔、掃描區間、掃描速度、T/A 方式等可自行設定，圖譜可縮放大小、平滑處理，可自動檢測波峰及波谷。
- 多波長測試：可測試待測樣品在多個波長點的吸光度、透光率值，測試波長可達 10 個。
- DNA/蛋白質測試：測試波長值為 260nm、280nm 和 320nm(可修改)，可計算 DNA/蛋白質的濃度和比率。
- 系統功能：
 - 1.系統檢查 - 波長自動檢測、濾光片自動檢測和切換能量檢測等自動功能。
 - 2.光源切換 - 可在指定範圍內任意設置光源切換點。
 - 3.光源開關 - 可自動開關氙燈和鎢絲燈，延長燈源使用壽命。
- 斷電保護：實驗數據再突然斷電時，將數據保存恢復。
- 軟體功能：透過應用軟體與電腦連接操作，進行儀器操控及實驗數據分析處理。

ChromTech® CT-5600 系列分光光譜儀的特點及規格：

- 採用 320*240 液晶顯示器，直接顯示圖譜。
- 寬大的樣品室，可以容納 5-100mm 各種規格的分光液槽。
- 先進的控制系統對氙燈和鎢絲燈的點亮時間進行監控。
- 獨特的插座式氙燈和鎢絲燈設計，更換燈源時免光學調整校正。
- GLP 自我檢測功能，可隨時測定波長精確度和測光精確度，並輸出檢測報告。
- 波長自動校正功能。
- 含列表機輸出端口，可以選配列表機直接列印輸出。

分光光譜儀 Spectrophotometer

ChromTech® CT-5600 分光光譜儀規格：

型號	CT-5600
光學系統	單光束
波長範圍	190 ~ 1100 nm
光譜帶寬	2 nm
波長精確度	± 0.5 nm
波長再現性	0.3 nm
測光精確度	± 0.5 %T
測光再現性	0.3 %T
迷光	0.05%T @220nm,340nm
基線穩定度	±0.002A/h
基線平坦度	± 0.002Abs (200-1000nm)
顯示方式	LCD 320*240
測量方法	吸光度、透光率、能量
掃描速度	高速、中速、低速可選擇
波長設定方式	自動
測光範圍	-0.3 ~ 3 Abs , 0 ~ 200 %T , 0 ~ 9999 Conc.
檢測器型式	矽光二極體
燈源	氘燈及鎢絲燈
操作介面	觸摸式按鍵
輸入介面	USB 傳輸介面及印表機輸出介面
電源	110V/60Hz 或 220V/50Hz
外型尺寸	490 * 360 * 240 mm
儀器重量	16 kg

隨機標準配件：

1. 分光光譜儀主機
2. 四聯座比色液槽架
3. 石英比色液槽兩支
4. 玻璃比色液槽四支
5. 高級版電腦應用軟體
6. 儀器操作手冊

選購配件：

- * 單一型比色液槽架
- * 圓柱型比色液槽架
- * 試管型比色液槽架
- * 長光程比色液槽架
- * 5 cm 長光程四聯座比色液槽架
- * 10 cm 長光程四聯座比色液槽架
- * X-Y 可調式微量比色液槽架
- * 單槽位水浴式恆溫比色液槽架
- * 恆溫進樣控制器
- * 八聯座自動樣品架
- * 反射鏡附件
- * 熱感型印表機

分光光譜儀 Spectrophotometer



ChromTech® CT-2700 / CT-2800 系列分光光譜儀的主要功能：

- 光度測量：設定波長之吸光度、透光率測試及能量測試。
- 定量測試：
 - 1.標準曲線法 - 建立標準曲線測定待測樣品的濃度，系統可儲存 200 條標準曲線。
 - 2.係數法 - 應用公式 $C=KA+B$ 或 $C=KC+B$ 輸入相關係數測定樣品。
- 動力學測試：可在固定波長下測試樣品在一段時間內的變化值直接在螢幕中繪製圖形顯示。
- 系統功能：波長校正、光源燈亮時間控制、氙燈和鎢絲燈開關等功能。
- 軟體功能：光度測量、定量測試、標準曲線、系統應用等功能。
- 斷電保護：實驗數據在突然斷電時，將數據保存恢復。

ChromTech® CT-2700 / CT-2800 系列分光光譜儀特點：

- 採用 128*64 液晶顯示器，直接顯示標準曲線和動力學測試曲線，可以儲存顯示 200 組測試數據。
- 寬大的樣品室，可以容納 5-100mm 各種規格的分光液槽。
- 自動波長校正、自動長設定、自動光源切換；先進的控制系統對氙燈和鎢絲燈的點亮時間進行監控。
- 薄膜按鍵操作介面簡單方便；獨特的插座式氙燈和鎢絲燈設計，更換燈源時免光學調整校正。
- 含列表機輸出端口，可以選配列表機直接列印輸出。
- 可以選配普及版連線軟體由 USB 輸出端口與電腦連接操作，進行實驗數據分析處理。
- 可以選購進階版應用軟體升級成為掃描型，功能有 DNA/蛋白質測量、多波長測量、定量測試(含標準曲線功能)、光譜掃描等。

分光光譜儀 Spectrophotometer

ChromTech® CT-2700 / CT-2800 系列分光光譜儀規格：

型號	CT-2700	CT-2800
光學系統	單光束(可見光)	單光束(紫外光/可見光)
波長範圍	320 ~ 1100 nm	190 ~ 1100 nm
光譜帶寬	2 nm	
波長精確度	± 0.5 nm	
波長再現性	0.3 nm	
測光精確度	± 0.5 %T	
測光再現性	0.3 %T	
迷光	0.05% T (360nm)	0.05% T (220nm, 360nm)
基線穩定度	± 0.001 A/h (500nm)	
顯示方式	LCD 128*64	
測量方法	吸光度、透光率、能量	
波長設定方式	自動	
測光範圍	-0.3 ~ 3 Abs , 0 ~ 200 %T , 0~9999 Conc.	
檢測器型式	矽光二極體	
燈源	鎢絲燈	氙燈及鎢絲燈
操作介面	觸摸式按鍵	
輸出入介面	USB 傳輸介面及印表機輸出介面	
電源	110V/60Hz 或 220V/50Hz	
外型尺寸	470 * 373 * 187 mm	
儀器重量	12 kg	14 kg

隨機標準配件:

CT-2800

1. 分光光譜儀主機
2. 四聯座比色液槽架
3. 石英比色液槽兩支
4. 玻璃比色液槽四支
5. 電腦連線操控軟體
6. 儀器操作手冊

CT-2700

1. 分光光譜儀主機
2. 四聯座比色液槽架
3. 玻璃比色液槽四支
4. 電腦連線操控軟體
5. 儀器操作手冊

選購配件:

- * 單一型比色液槽架
- * 圓柱型比色液槽架
- * 試管型比色液槽架
- * 長光程比色液槽架
- * 5 cm 長光程四聯座比色液槽架
- * 10 cm 長光程四聯座比色液槽架
- * X-Y 可調式微量比色液槽架
- * 單槽位水浴式恆溫比色液槽架
- * 恆溫進樣控制器
- * 熱感型印表機
- * 進階版電腦應用軟體(含波長掃描功能)

分光光譜儀 Spectrophotometer



ChromTech® CT-2200 / CT-2300 / CT-2400 分光光度計的主要功能：

- 光度測量：固定波長之吸光度、透光率測試及能量測試。
- 定量測試：
 1. 依據標準樣品的測試數據，儀器自動繪製標準曲線，可儲存 10 條標準曲線。
 2. 利用係數法($C=KA+b$)輸入相關係數測定樣品的濃度。
- 系統功能：波長校正、氘燈和鎢絲燈開關控制等功能。
- 軟體功能：光度測量、定量測試、標準曲線、系統應用等功能。

ChromTech® CT-2200 / CT-2300 / CT-2400 分光光度計特點：

- 採用 128*64 液晶顯示器，可以直接顯示標準曲線和 50 組測試數據，並可儲存測試數據。
- 寬大的樣品室，可以容納 5-100mm 各種規格的分光液槽。
- 自動波長校正、自動長設定、自動光源切換。
- 獨特的插座式氘燈和鎢絲燈設計，更換燈源時免光學調整校正。
- USB 輸出端口，可以選配應用軟體與電腦連接操作，進行實驗數據分析處理。
- 含列表機輸出端口，可以選配列表機直接列印輸出。
- 可以選購進階版應用軟體升級成為掃描型。

分光光譜儀 Spectrophotometer

ChromTech® CT-2200 / CT-2300 / CT-2400 分光光度計規格：

型號	CT-2200	CT-2300	CT-2400
光學系統	單光束(紫外光/可見光)	單光束(可見光)	單光束(紫外光/可見光)
波長範圍	200 ~ 1000 nm	325 ~ 1000 nm	200 ~ 1000 nm
光譜帶寬	4 nm		
波長精確度	± 2 nm		
波長再現性	1 nm	1 nm	0.8 nm
測光精確度	± 0.5 %T		
測光再現性	0.3 %T		
迷光	0.2%T		
基線穩定度	±0.002A/h (500nm)		
顯示方式	LCD 128*64		
測量方法	吸光度、透光率、能量		
波長設定方式	自動		
測光範圍	-0.3 ~ 3.0 Abs , 0 ~ 200 %T , 0~9999 Conc.		
檢測器型式	矽光二極體		
燈源	氬燈及鎢絲燈	鎢絲燈	氬燈及鎢絲燈
操作介面	觸摸式按鍵		
輸出入介面	USB 傳輸介面及印表機輸出介面		
電源	110V/60Hz 或 220V/50Hz		
外型尺寸	490 * 360 * 210 mm		
儀器重量	14 kg	12 kg	14 kg

隨機標準配件：

CT-2200 / CT-2400

1. 分光光譜儀主機
2. 四聯座比色液槽架
3. 石英比色液槽兩支
4. 玻璃比色液槽四支
5. 電腦連線操控軟體
6. 儀器操作手冊

CT-2300

1. 分光光譜儀主機
2. 四聯座比色液槽架
3. 玻璃比色液槽四支
4. 電腦連線操控軟體
5. 儀器操作手冊

分光光譜儀 Spectrophotometer



ChromTech® CT-1500 分光光度計的主要功能：

- 光度測量：固定波長之吸光度、透光率測試。
- 濃度測試：斜率法($C=K \cdot \text{Abs}$)測定樣品濃度。
- 軟體功能：光度測量、定量測試(含標準曲線法)。

ChromTech® CT-1500 分光光度計特點：

- 採用 LCD 顯示數字方便讀取。
- 寬大的樣品室，可以容納 5-100mm 各種規格的分光液槽。
- 儀器自動調整 0%T 和 100%T，手動設定波長。
- USB 輸出端口，可以選配應用軟體與電腦連接操作，進行實驗數據分析處理。
- 含列表機輸出端口，可以選配列表機直接列印輸出。

ChromTech® CT-1500 分光光度計規格：

型號	CT-1500	隨機標準配件:
光學系統	單光束(可見光)	1.分光光度計主機 2.四聯座比色液槽架 3.玻璃比色液槽四支 4.電腦連線操控軟體 5.儀器操作手冊
波長範圍	325 ~ 1000 nm	
光譜帶寬	4 nm	
波長精確度	± 2 nm	
波長再現性	1 nm	
測光精確度	± 0.5 %T	
測光再現性	0.3 %T	
迷光	0.2%T	
基線穩定度	± 0.004 A/h (500nm)	
顯示方式	128 x 64 mm 液晶顯示器	
測量方法	吸光度、透光率	
波長設定方式	手動	
測光範圍	-0.3 ~ 3.0 Abs , 0 ~ 200 %T , 0~1999 Conc.	
檢測器型式	矽光二極體	
燈源	鎢絲燈	
操作介面	觸摸式按鍵	
輸出入介面	USB 傳輸介面及印表機輸出介面	
電源	AC 85V~265V 50/60Hz	
外型尺寸	480 * 360 * 160 mm	
儀器重量	8 kg	

氣相層析儀 Gas Chromatography



ChromTech® GC9800 N 型氣相層析儀的主要特點：

- 電腦控制及網路通訊：
先進的技術透過 10/100M 乙太網路通訊介面，一台電腦最多可以連接控制氣相層析儀 253 台，具有溫度控制及時間程式系統，由網路的連接可以對儀器進行遠程控制和遠程數據擷取處理及監督管理。
- 多樣選擇配備：
可同時最多裝 3 個注射口及選配 2 種常用檢測器（FID、TCD、ECD、FPD）。
可配置填充柱進樣器、毛細管柱進樣器、氣體進樣器、轉化路、熱解析裝置、熱裂解裝置、自動進樣注射器、頂樣空間取樣注射器等裝備。
- 溫度控制單元的設計：
大容量烘箱帶自動後開門，可進行多段(最多 8 段)程式升溫，升溫速率最高可達 39°C/min。
- 自我診斷及超溫保護功能：
具有故障自我診斷功能，隨時顯示故障部位及性質；具有超溫保護功能，任何一路溫度超過設定溫度，均會自動停止加熱。

GC9800N 型氣相層析儀規格：

型號	中文名稱	規格說明
GC9800N(T)	GC9800N 主機 + TCD 檢測器	溫度範圍：室溫以上 8°C~400°C 控溫精度：±0.5% 顯示精度：0.1°C 程式階數：8 段 升溫速率：0.1~39°C/min 檢測器靈敏度： FID：D ≤ 5 × 10 ⁻¹² g/s (nC16) TCD：S ≥ 5000mV.ml/mg (苯) ECD：D ≤ 1 × 10 ⁻¹³ g/ml (γ-666) FPD：D ≤ 5 × 10 ⁻¹² g/s (P)
GC9800N(F)	GC9800N 主機 + FID 檢測器	
GC9800N(E)	GC9800N 主機 + ECD 檢測器	
GC9800N(P)	GC9800N 主機 + FPD 檢測器	
GC9800N(FF)	GC9800N 主機 + 雙 FID 檢測器+放大器	
GC9800N(TF)	GC9800N 主機 + TCD 及 FID 檢測器	

GC9800 型氣相層析儀規格：

型號	中文名稱	規格說明
GC9800TP	GC9800 型主機 + TCD 檢測器	溫度控制：室溫以上 8°C~350°C±0.1°C 程式階數：3 段 升溫速率：0.1~25°C/min 穩定性：基線漂移≤30μv/0.5h 噪音≤10μv 檢測器靈敏度： FID 靈敏度 D ≤ 1 × 10 ⁻¹¹ g/s (nC16) TCD 靈敏度 S 值≥2800mV.ml/mg (苯)
GC9800FP	GC9800 型主機 + FID 檢測器	
GC9800FFP	GC9800 型主機 + 雙 FID 檢測器+放大器	
GC9800TFP	GC9800 型主機 + TCD 及 FID 檢測器	

液相層析儀 High Performance Liquid Chromatography

單流路等度液相層析儀 Isocratic analytical system



系統設備包含：

- 分析級輸送幫浦－ECP2010 Analytical pump
- 紫外/可見光檢測器－ECD2600 UV-VIS Detector
- 溶劑瓶架－ECB2006 Box for bottles
- 樣品注入閥－Analytical injection valve
- 層析控制軟體－Clarity module for HPLC control
- 層析積分軟體－Clarity Station for 1 instrument

四流路低壓梯度液相層析儀 Quaternary gradient analytical system



系統設備包含：

- 分析級輸送幫浦－ECP2010 Analytical pump
- 紫外/可見光檢測器－ECD2600 UV-VIS Detector
- 管柱加熱烘箱－ECO2099 Column Oven
- 梯度控制系統及線上溶媒除氣裝置－ECB2004 Gradient Box with Degasser
- 樣品注入閥－Analytical injection valve
- 層析控制軟體－Clarity module for HPLC control
- 層析積分軟體－Clarity Station for 1 instrument

低壓梯度自動進樣液相層析儀 Gradient analytical system with autosampler



系統設備包含：

- 分析級輸送幫浦－ECP2010 Analytical pump
- 紫外/可見光檢測器－ECD2800 UV-VIS Detector
- 自動注射器－L3320 Autosampler (for 2x48 vials)
- 管柱加熱烘箱－ECO2080 Column Oven
- 梯度控制系統及線上溶媒除氣裝置－ECB2004 Gradient Box with Degasser
- 樣品注入閥－Analytical injection valve
- 層析控制軟體－Clarity module for HPLC control
- 層析積分軟體－Clarity Station for 1 instrument

液相層析儀 High Performance Liquid Chromatography

製備級等度液相層析儀 Isocratic Preparative system



系統設備包含：

- 製備級輸送幫浦－ECP2100 Preparative Pump
- 紫外光檢測器－Flash 14 DAD 400 Detector
- 溶劑瓶架－ECB2005 Solvent box
- 樣品注入閥－Analytical injection valve
- 層析控制軟體－ECOMAC Software
- 層析積分軟體－Peak-ABC Chromatography System

製備級梯度液相層析儀 Quaternary Gradient Preparative System



系統設備包含：

- 製備級輸送幫浦－ECP2100 Preparative Pump
- 紫外/可見光檢測器－Flash 14 DAD 600 Detector
- 梯度控制系統－ECB2007 Gradient Box
- 樣品注入閥－Analytical injection valve
- 層析控制軟體－ECOMAC Software
- 層析積分軟體－Peak-ABC Chromatography System

離子層析儀 Ion Chromatograph System



系統設備包含：

- 離子層析模組－S150 Ion Chromatography Module
包含：電導度檢測器 Conductivity Detector
自動抑制器 Auto-Suppressor
管柱加熱器 Column Oven
- 非金屬輸送幫浦－S1130 Isocratic Pump, PEEK
- 自動樣品進樣系統－S 5300 Sample Injector System
- 離子層析管－IC Column
- 層析積分軟體－Data and Control System

管柱加熱器 Column Heater

ChromTech® 管柱加熱器

在液相層析儀分析中採用管柱烘箱可以精確及穩定的控制層析管的工作溫度，所以可以提高層析管的靈敏度，改善波峰的分離度，縮短分析時間，確保分析樣品結果的準確性和再現性。

CH-300/CH-500 立式管柱加熱器

- 靈活的擺放方式：可立放又可臥放。
- 精確地溫度控制與顯示：數位化溫度控制器雙排四位數字設定與顯示，可使溫度控制精度達到 $\pm 0.1^{\circ}\text{C}$ 。
- 快捷地安裝方式：強力磁性吸合管柱烘箱蓋。
- 方便觀察方式：加熱烘箱上的玻璃視窗可方便從外面觀察管柱的運作情形。
- 安全的防漏設計：加熱烘箱下部設有接液盒，當直立放置時，可防止漏液進一步擴散。
- 順暢的管路通道：加熱烘箱液路管進出口端有圓滑設計，以保持管路的順暢。
- 穩固的柱箱底盤：附加的寬大底盤配件，可與柱箱組合連接，以增加立式柱箱擺放時的穩定性。
- 隨機附贈的進樣閥固定組件：可將進樣閥及廢液收集瓶固定在柱箱上的任何高度。



CH-300

規格：

設定範圍：室溫 $\sim 100^{\circ}\text{C}$

保護上限值： 110°C

設定增減量： $\pm 0.1^{\circ}\text{C}$

控溫精確度： $\pm 0.1^{\circ}\text{C}$

溫度穩定性： $\pm 0.1^{\circ}\text{C}$

溫度顯示：4 位 LED 實際溫度顯示（紅色）

4 位 LED 設定溫度顯示（綠色）

加熱功率：125W (CH-300)

160W (CH-500)

外部尺寸(W*D*H)：

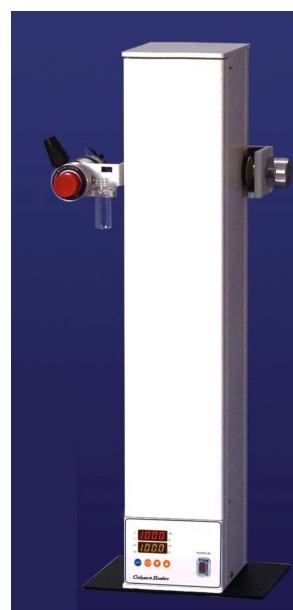
CH-300 64mm*105mm*490mm

CH-500 110mm*105mm*540mm

烘箱尺寸(W*D*H)：

CH-300 45mm*33mm*360mm

CH-500 82mm*33mm*400mm



CH-500

管柱加熱器 Column Heater

CH-600 製備型管柱烘箱

- 超大型的加熱烘箱內尺寸達到 145X380X110mm。
- 加熱區烘箱內的強力風扇可以使大體積的層析製備管柱與加熱區充分地進行熱交換。
- 精確地溫度控制與顯示，數位化溫度控制器雙排三位數字設定與顯示，可使溫度控制精度達到 $\pm 0.3^{\circ}\text{C}$ 。
- 強力磁性吸合管柱烘箱蓋，快捷地安裝方式。
- 安全的防漏設計，加熱烘箱下部設有接液盒，當直立放置時，可防止漏液進一步擴散。
- 加熱烘箱液路管進出口端有圓滑設計，以保持管路的順暢。

規格：

設定範圍：室溫 $\sim 75^{\circ}\text{C}$

保護上限值： 85°C

設定增減量： $\pm 1^{\circ}\text{C}$

控溫精確度： $\pm 0.3^{\circ}\text{C}$

溫度穩定性： $\pm 0.2^{\circ}\text{C}$

溫度顯示：雙排 3 位數字實際溫度及設定溫度顯示

加熱功率：300W

外部尺寸(W*D*H)：185mm*172mm*530mm

烘箱尺寸(W*D*H)：145mm*110mm*380mm

CH-900/ CH-950 冷凝及加熱兩用型管柱烘箱

- 管柱烘箱具備冷凝功能使其使用範圍更加廣泛。
- 強大的冷凝功能可使烘箱內溫度降到室溫以下 25°C 。
- 整體化的設計可以方便管柱烘箱位置的擺設及與 HPLC 系統的搭配。
- 管柱烘箱內微晶片系統可根據環境溫度與設定溫度自動選擇加熱或是冷凝降溫，使用操作更為方便。

規格：

溫控範圍：室溫以下 $25^{\circ}\text{C} \sim 75^{\circ}\text{C}$

溫度設定： $-10^{\circ}\text{C} \sim 75^{\circ}\text{C}$

保護上限值： 80°C

設定增減量： $\pm 1^{\circ}\text{C}$

控溫精確度： $\pm 0.5^{\circ}\text{C}$

溫度穩定性： $\pm 0.3^{\circ}\text{C}$

溫度顯示：CH-900 3 位數字實際溫度顯示

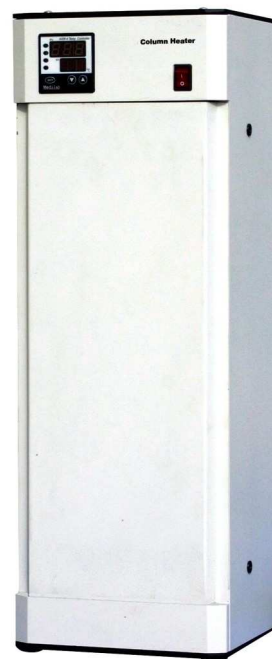
CH-950 雙排四位 LED 數字顯示

外部尺寸(W*D*H)：CH-900 185mm*108mm*490mm

CH-950 110mm*135mm*545mm

烘箱尺寸(W*D*H)：CH-900 45mm*26mm*330mm

CH-950 82mm*34mm*400mm



CH-600



CH-900

分液收集器 Fraction Collector

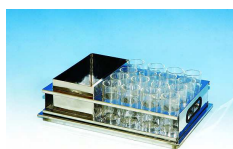
FC-500 分液收集器 FRACTION COLLECTOR

液相層析儀用 高壓/中壓/低壓/蛋白質分離

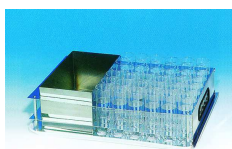


- 收集管數：100 支
- 最大容量：100ml
- 收集方式：時間、滴數、訊號
- 定時範圍：1 秒 ~ 200 小時
- 定滴範圍：1 滴 ~ 9999 滴
- 試管盤架：方型設計、自由組合，可以選配
- 特點：液晶螢幕顯示操作，懸掛式 X - Y 軸設計

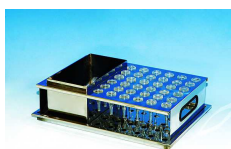
FC-500 試管盤架型式(選購)：



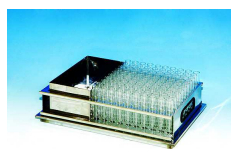
500-16A



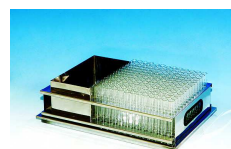
500-32A



500-32L



500-100A



500-169A

FC-100A / FC160A 自動收集器 FRACTION COLLECTOR



- 收集管數：100 支 (FC-100A)
160 支 (FC-160A)
- 最大容量：12ml
- 收集方式：時間、滴數
- 定時範圍：1 秒 ~ 24 小時
- 定滴範圍：1 滴 ~ 9999 滴
- 顯示方式：LCD 液晶螢幕

FC-16 / FC-40 / FC-30 自動收集器 FRACTION COLLECTOR



- 收集管數：16 支 (FC-16)
40 支 (FC-40)
30 處 (FC-30)
- 最大容量：100ml (FC-16)
50ml (FC-40)
外接容器收集量無限 (FC-30)
- 收集方式：時間
- 定時範圍：1 秒 ~ 24 小時
- 顯示方式：LCD 液晶螢幕

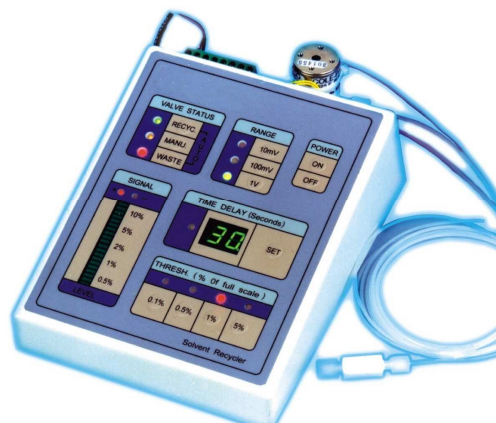
天然物、有機、生化實驗室，Open Column 收集最適宜。HPLC、MPLC 成份簡易收集。

溶劑回收裝置 Solvent Recycler

溶劑回收裝置工作原理及優點

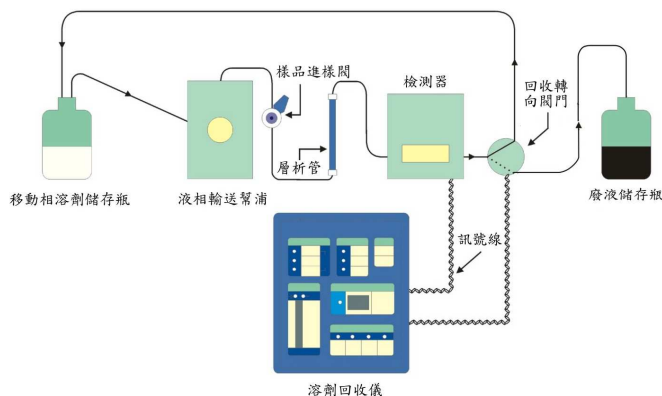
智慧的移動相溶劑回收是由放置在高壓液相層析儀檢測器和廢液瓶之間流路中的一個電動回收閥門完成的。該閥門受回收裝置中的訊號處理數位電路所控制，訊號處理數位電路隨時檢測液相檢測器的輸出信號，以判斷何時出現波峰和其它污染物。當污染物被檢測出來時，回收閥門就被驅動轉向廢液瓶。若沒有污染時，回收閥門就會把乾淨的溶劑送回到流動相溶劑儲存瓶中進行再利用。

溶劑回收裝置可以很快的回收投資的設備費用，還可以為您節省液相系統的使用費和調配溶劑的時間，同時也降低廢液造成環境的污染。



ChromTech® 溶劑回收裝置特點

- 可回收移動相溶劑超過 90%。
- 手動控制和數位儀控功能可由使用者強制回收溶劑或廢棄流動相溶劑。
- 四段閥門設定值可精確地控制回收流動相溶劑的純度。
- 可設定的 10-90 秒時間延遲閥門的動作。
- 三種數位接收訊號選擇值（10mv、100mv、1v），適合各廠牌液相層析檢測器。
- 儀器工作過程中檢測訊號的變化由面板 LED 發光光帶顯示。
- 可跟隨基線漂移自動歸零設定。



溶劑回收裝置規格：

回收閥	2 Position Electrically Actuated All wetted parts are Peek and TFE Fitting are 1/16", 1/4"-28 Flange-Free
最大流數	50 ml/min (As supplied with 1.5M1/16" Tubing on each port)
接受訊號	10mv, 100mv and 1v
面板顯示	Red and Green LED's
歸零設定	Automatic Zero setting
外部輸入訊號	Switch or TTL signal
電源	13.5 V DC / 500mA
外型尺寸	18.5cm * 14.2cm * 6.28cm (L x W x H)
重量	2.21bs (1.0kg)

線上溶媒除氣裝置 On-Line Solvent Degasser

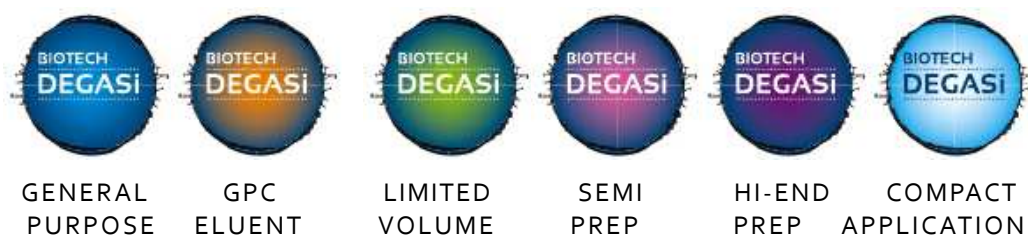
線上溶媒除氣裝置工作原理及優點

線上溶媒除氣裝置接在 HPLC 的移動相溶劑儲存瓶與高壓幫浦之間。移動相經由線上溶媒除氣裝置的入口進入除氣機中，在具有透氣特性的膜管中通過，而透氣膜管則置於真空區域內。由於透氣膜管壁內外壓力差的作用使得管內移動相行進中的溶解氣體經管壁不斷地滲出，而產生對移動相溶劑的線上除氣作用。經除氣後的移動相再由不透氣的軟管送至液相層析儀的幫浦入口。

線上溶媒除氣裝置可以連續不斷地從移動相中除去溶解的氣體，消除移動相的不穩定因素和降低基線漂移及噪音，降低對電化學檢測器、螢光檢測器和紫外光檢測器的干擾。

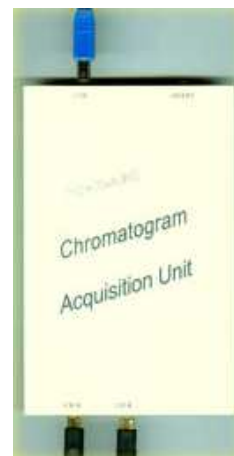
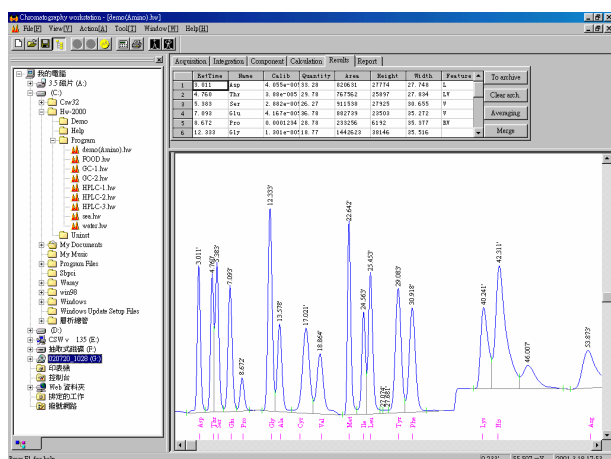


線上溶媒除氣裝置規格：



	GENERAL PURPOSE	GPC ELUENT	LIMITED VOLUME	SEMI PREP	HI-END PREP	COMPACT APPLICATION
Systec AF™ Internal Volume	480 µl	480 µl	100 µl	925 µl	8.4 ml / 13.8 ml	285 µl
No of Channels	2-5	2-5	2-5	2-5	2	2, 4, 6
BioComplatable Flow Path	Y	N	Y	Y	Y	Y
Approximately Max Flow Per Channel (ml/min)	3	3	0.5	6	25/50	2
Inner Dimension Flow Path(mm)	1.14	1.14	1.14	1.14	1.91	0.89

層析積分數據處理系統 Peak-ABC[®]



Chromatography Data Handling System

可與任何儀器系統相容：

- **Peak-ABC** 可連接 GC、HPLC、GPC、IC 及 CE 等系統，而可連接的儀器廠牌包含 Agilent、ECOM、Hitachi、Jasco、Perkin-Elmer、Shimadzu、Thermo、Varian 及 Waters 等，亦可完全取代傳統的記錄器及積分器。雙通道的訊號擷取介面可單獨及同時接收檢測器之訊號。

新版網路型功能：

- **Peak-ABC 網路型** 可透過內部網路或網際網路，對儀器進行資料收集擷取與分析處理，最多可接達 254 套層析積分數據處理系統，方便遠方資訊收集與監督管理，更適合用於研究實驗室及任何工業。

電腦配備要求：

- 主機 Pentium 100 以上，記憶體 32MB，硬碟空間 50MB，光碟機及 USB 插槽。
- 作業系統 Windows 98、ME、NT、2000、XP、Win7、Win10 作業系統。

硬 體 規 格

通道數量	Peak-2000S 單通道 (一般型) Peak-2000D 雙通道 (一般型) Peak-2000C 雙通道 (網路型)
硬體介面	24 bit 外接介面盒 一般型-採 USB 介面 網路型-採 RJ-45 及 RS-232 雙介面
訊號接收範圍	$\pm 1.3V$ (20 Hz) $\pm 4 V$ (60 Hz)
輸入阻抗	>10 MΩ
線性偏差	<± 0.005 %
取點速率	1、2、5、10、20 Hz 及 60 Hz
積分靈敏度	0.05 $\mu V \cdot s$
再現性偏差	<± 0.005 %
最小分辨率	1 μV
外部驅動	可連接外部啟動訊號來驅動 Peak-ABC 之訊號接收

電子天平 Electronic Balance

FA -C/ JA-C 系列電子天平(內校型)

- 採用自動加碼機構，具備了全自動內置砝碼校準功能。
- 具有全自動故障檢測，線性校準，超載保護等應用程式。
- 具有計數、多種重量單位轉換、自動歸零等多種功能。
- 五面全透明玻璃防風罩，超大背光液晶顯示螢幕。
- 內置 RS-232C 輸出介面，可連接電腦、印表機等設備。



型 號	FA-604C	FA-1204C	FA-2204C	JA-1003C	JA-2003C	JA-3003C
最大秤量	60g	120g	220g	100g	200g	300g
精 度	0.0001g	0.0001g	0.0001g	0.001g	0.001g	0.001g
秤盤尺寸	φ 90mm	φ 90mm	φ 90mm	φ 90mm	φ 90mm	φ 80mm

FA / JA 系列電子天平(外校型)

- 自動故障檢測功能，RS-232C 輸出。
- 多種重量單位轉換。
- 自動歸零功能，全新獨特外型。
- STN 寬視角背光液晶顯示，具有優越性能。



型 號	FA-1104B	FA-2104B	JA-1003B	JA-2003B	JA-3003B	JA-5003B	JA-10003B
最大秤量	110g	210g	100g	200g	300g	500g	1000g
精 度	0.0001g	0.0001g	0.001g	0.001g	0.001g	0.001g	0.001g
秤盤尺寸	φ 80mm	φ 80mm	φ 80mm	φ 80mm	φ 80mm	φ 110mm	φ 110mm

YP 系列電子天平

- 交直流兩用，含有水準儀，液晶背光顯示。
- 具有計數功能、百分比、單位轉換、自動校準多種功能。
- 內置 RS232C 輸出介面，可連接電腦、印表機等設備。



型 號	YP-1002	YP-5002	YP-10002	YP-30002	YP-50001	YP-100001	YP-300001
最大秤量	100g	500g	1000g	3000g	5 kg	10 kg	30 kg
精 度	0.01g	0.01g	0.01g	0.01g	0.1g	0.1g	0.1g
秤盤尺寸	φ 125mm	φ 125mm	130×130mm	175×165mm	175×165mm	225×310mm	225×310mm

密度(比重)天平 Density Balance

FA -J/ JA-J 系列液體比重/固體密度天平

液體比重/固體密度天平是在 FA/JA 系列電子分析天平的基礎上開發的新產品，採用高穩定性的電磁平衡式感測器和微晶片處理器組成的智慧化天平。

除了具備測量液體比重及固體密度的功能外，還保留了分析天平的所有功能，適用於工業、農業、商業、學校、科學研究等單位作快速測定物體的質量和數量。



測量液體配置



測量固體配置

型 號	FA-1004J	FA-2004J	FA-2104J	JA-2003J	JA-3003J	JA-5003J
最大秤量	100g	200g	210g	200g	300g	500g
精 度	0.0001g	0.0001g	0.0001g	0.001g	0.001g	0.001g
外型尺寸	350 × 215 × 340mm			350 × 215 × 340mm		

MD 系列液體比重/固體密度天平

測定液體比重及固體密度的專用計量儀器。適用於電子、橡膠、食品、造紙、機械加工等行業。對於樹脂、金屬、玻璃以及各種化學溶液等材料的測定。

利用阿基米德原理，採用浸液法可以進行各種比重測定。只需按天平所顯示資訊的提示進行操作，即可直接讀取比重值。



測量液體配置



測量固體配置

型 號	MD-100	MD-200
最大秤量	100g	200g
精 度	0.01g	0.01g
外型尺寸	250 × 180 × 246mm	

離心機 Centrifuge

ChromTech® 微量高速冷凍離心機



型號	RC-15000C
轉速	500 ~15000 rpm，100 rpm 增量
最大離心力	21400 xg
樣品處理量 (四擇一)	0.2ml/0.5ml/1.5ml/2ml x 24 0.5ml x 36 5ml x 18 PCR 離心排管 x 4
安全性能	安全門鎖；超速保護；超溫保護；狀態診斷系統
時間設置	1 秒 ~99 分 59 秒
加減速時間	15 秒 or 45 秒
溫度範圍	-20℃~+40℃
控溫精度	±2℃
最大功率	1000W
輸入電源	220V
尺寸	W 335 mm × D 574 mm × H 234 mm
重量	26 Kg



MC-A: 5ml x 18



MC-B: 0.2ml x 32 / PCR 8排管 x 4



MC-C: 0.5ml x 36



MC-D: 0.2ml/0.5ml/1.5ml/2ml x 24

離心機 Centrifuge

ChromTech® 低速離心機

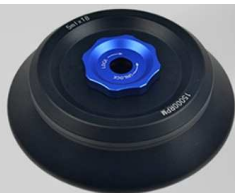


型號	MT-4500
轉速	300 ~4500 rpm , 100 rpm 增量
最大離心力	2490 xg , 100 xg 增量
轉速精度	±20rpm
樣品處理量 (三擇一)	5ml/7ml x 16 10ml/15ml x 12 50ml x 6
安全性能	門鎖；超速保護；狀態診斷系統
時間設置	1 秒 ~99 分 59 秒 或連續模式
加減速時間	加速 50 秒；減速 20 秒
尺寸	W 310 mm × D 460 mm × H 178 mm
重量	19 Kg

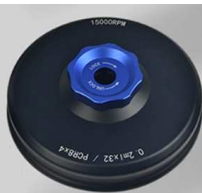
ChromTech® 高速離心機



型號	MT-15000
轉速	500 ~15000 rpm , 100 rpm 增量
最大離心力	20867 xg
樣品處理量 (四擇一)	0.2ml/0.5ml/1.5ml/2ml x 24 0.5ml x 36 5ml x 18 PCR 離心排管 x 4
安全性能	安全門鎖；超速保護；狀態診斷系統
時間設置	1 秒 ~99 分 59 秒 或連續模式
加減速時間	25~45 秒
最大功率	500W
輸入電源	220V
尺寸	W 238 mm × D 335 mm × H 208 mm
重量	13 Kg



MC-A: 5ml×18
最高轉速:15000rpm
最大相對離心力: 20867×g



MC-B: 0.2ml×32/PCR 離心排管×4
最高轉速:15000rpm
最大相對離心力:17624×g



MC-C: 0.5ml×36
最高轉速:15000rpm
最大相對離心力: 20846×g



MC-D: 0.2ml/0.5ml/1.5ml/2ml×24
最高轉速:15000rpm
最大相對離心力: 20519×g

迷你離心機 Mini Centrifuge

◎ChromTech® 微孔板迷你離心機特點：

MPC-2500 微孔板離心機為首款專門為 96 孔板設計的迷你型瞬時離心機，能夠瞬間分離掛在容器壁上的液滴。只需將微孔板由離心機頂部插槽垂直裝入離心機轉子內，液體在表面張力的作用下保持在微孔板內部，因此不必擔心漏液。人性化的配置了點動和定時兩種操作模式，讓實驗更佳高效便捷。本離心機可以置於低溫冷庫中工作。

1. 適用範圍廣：適用於帶裙邊及不帶裙邊的各種標準 PCR 微孔板，可在低溫冷庫中使用。
2. 離心功能強：瞬時加速至 2500rpm，全自動煞車，從最高速到停止不超過 10s，直流無刷電機免維護。
3. 人性化程序設計，配置了點動和定時兩種操作模式，讓實驗更加便捷高效，安靜穩定無噪音。
4. 外觀設計獨特，體積精小，不占空間，操作簡單，全蓋 95°打開，方便取放微孔板。
5. 能夠快速分離掛壁液滴，PCR 實驗前後使用，顯著改善實驗效果。

規格說明：

產品型號	MPC-2500 微孔板迷你離心機
容量	2 片 96 孔 PCR 微孔板
轉速	2500rpm
離心力	500g
轉子	垂直固定
尺寸(WxDxH)	23×20×19.3cm
重量	3KG
電壓	DC24V 50~60HZ



◎ChromTech® 迷你離心機特點：

迷你離心機外觀新穎獨特，靈巧多用，配備兩種離心轉子和多種試管套，適用於 1.5ml、0.5ml、0.2ml 離心管和 PCR 用 0.2ml，8 排離心管。具有翻蓋開關功能，開蓋即自動停止(按上上蓋即轉，打開蓋子即停)，並具備電子定時功能。全透明圓型上蓋，多轉子配備。

					
產品型號	Mini-4000	Mini-6000	Mini-10000	Mini-15000	
轉速	4000 轉/分	6000 轉/分	3000~10000 轉/分	500~15000 轉/分	
相對離心力	1350g	3000g	1000g~7500 g	15000 g	
樣品處理量	8×1.5ml/0.5ml/0.2ml 離心管 (另配 0.5ml 和 0.2ml 離心套管) 2×8×0.2mlPCR 離心排管		8×1.5ml/0.5ml/0.2ml 離心管 (另配 0.5ml 和 0.2ml 離心套管) 2×8×0.2mlPCR 離心排管 (轉速<6000 才可用離心排管)		1.5/2.0ml×12 離心管
定時範圍	5 秒~99 分 59 秒		5 秒~999 分		20 秒~99 分
外型尺寸	156×176×121mm		156×176×121mm		220×240×145mm
重量	≤2kg		≤2kg		5.1kg

注射幫浦 KD Scientific® Syringe Pump

注射幫浦 (單管注入式)



型號：KDS100

幫浦動作：注入

注射管數：1

注射針筒容量：10ul~60ml

流速範圍：

10ul	0.1 µl/h ~ 126 µl/h
100ul	1.0 µl/h ~ 1274 µl/h
1ml	0.01 ml/h ~ 13.2 ml/h
10ml	0.1 ml/h ~ 125 ml/h
60ml	0.2 ml/h ~ 426 ml/h

注射幫浦 (雙管注入式)



型號：KDS200 / KDS210

幫浦動作：同時注入 (KDS200)

同時注入或抽取 (KDS210)

最大注射管數：2

注射針筒容量：10ul~140ml

流速範圍：

10ul	0.001 µl/h ~ 22.98 µl/min
100ul	0.001 µl/h ~ 212.6 µl/min
1ml	0.001 µl/h ~ 2.203 ml/min
10ml	0.001 µl/h ~ 20.91 ml/min
140ml	0.001 µl/h ~ 147 ml/min

注射幫浦 (多管注入式)



型號：KDS220 / KDS230

幫浦動作：同時注入 (KDS220)

同時注入或抽取 (KDS230)

最大注射管數：10

注射針筒容量：10ul~10ml(十管)

20ml~60ml(六管)

100ml~140ml(四管)

流速範圍：

10ul	0.001 µl/h ~ 22.98 µl/min
100ul	0.001 µl/h ~ 212.6 µl/min
1ml	0.001 µl/h ~ 2.203 ml/min
10ml	0.001 µl/h ~ 20.91 ml/min
140ml	0.001 µl/h ~ 147 ml/min

注射幫浦 KD Scientific® Syringe Pump

注射幫浦 (觸控螢幕單管注入式)



型號：Legato100

幫浦動作：注入

注射管數：1

注射針筒容量：0.5ul~60ml

注射幫浦 (觸控螢幕雙管注入式)



型號：Legato101

幫浦動作：同時注入

最大注射管數：2

注射針筒容量：0.5ul~10ml

注射幫浦 (觸控螢幕單管注入與抽取式)



型號：Legato110

幫浦動作：注射或抽取式

最大注射管數：1

注射針筒容量：0.5ul~60ml

注射幫浦 (觸控螢幕雙管注入與抽取式)



型號：Legato111

幫浦動作：注射或抽取式

最大注射管數：2

注射針筒容量：0.5ul~10ml

注射幫浦 KD Scientific® Syringe Pump

注射幫浦 (觸控螢幕單管微量注入式)



型號：Legato130

幫浦動作：微量注入

注射管數：1

注射針筒容量：0.5ul~1000ul

注射幫浦 (觸控螢幕大容量雙管注入式)



型號：Legato200

幫浦動作：同時注入

最大注射管數：2

注射針筒容量：0.5ul~140ml

注射幫浦 (觸控螢幕大容量雙管注入與抽取式)



型號：Legato210

幫浦動作：注射或抽取式

最大注射管數：2

注射針筒容量：0.5ul~140ml

注射幫浦 (觸控螢幕大容量雙管注入及抽取式)



型號：Legato270

幫浦動作：雙管注入與雙管抽取同時動作

最大注射管數：2+2

注射針筒容量：0.5ul~140ml

蠕動幫浦 Peristaltic Pump

蠕動幫浦工作原理及優點

蠕動幫浦的工作原理非常簡單,它就如同您的手指擠壓一根充滿流體的軟管,隨著手指向前滑動,管內的流體就向前移動,在我們的幫浦中是使用“壓頭”來代替手指工作。

免除污染—流體完全管內輸送,幫浦和流體都不受污染,是輸送生物化學及粘性流體的理想設備。

計量精確—低脈衝幫浦頭符合液體高精度流量的要求。

易於維護—改變輸送流體只需要幾分鐘,經過清洗或更換軟管即可,沒有閥門及密封零件,免除因阻塞、腐蝕、密封、洩漏等所產生的維修費用。

應用廣泛—蠕動幫浦已廣泛應用於食品(奶製品.肉製品.果凍.蛋黃.調味品.果汁.軟糖.巧克力.糖漿.維生素液等)、化工(油漆.塗料.乳膠.油墨.樹脂.鹽酸.硫酸.鐵懸浮液.膠.電解液等高粘性)、啤酒以及造紙、陶瓷、建築、採礦、廢水及廢物處理行業。

ChromTech® SF-100 蠕動幫浦特點

- 4.3"彩色液晶螢幕觸控操作面板。
- 具有流量模式、液量分配、時間分配、複製分配四種操作模式功能。
- 全速運行可使管路快速填充與排空。
- 轉速分辨率達到0.1rpm,具有流量校正功能。

SF-100 蠕動幫浦規格：


			
型號	SF-100-1	SF-100-4	SF-100-8
通道	單通道	四通道	八通道
流量	0.078 ~ 315 ml/min	0.025 ~ 42 ml/min	0.025 ~ 42 ml/min
轉速	0.1~150 轉/分		
轉速分辨率	0.1 轉/分		
轉速精確度	0.2%		
功率	45 W		
電源	AC 90 V ~ 264 V		
抗震動性	10 ~ 500 HZ		
操作環境	0 ~ 40 °C ; 溼度 < 80%		
尺寸	315 x 200 x 200 mm	310 x 200 x 200 mm	330 x 200 x 200 mm

蠕動幫浦 Peristaltic Pump

ChromTech® TP-320 蠕動幫浦特點

- 專門為每一種尺寸的輸液管設計的壓頭，可最大限度的延長管子的使用壽命。
- 每個幫浦頭提供四種不同尺寸的壓頭，可搭配不同流量的輸液軟管使用。
- 可以同時驅動 1-3 個幫浦頭，幫浦頭擴充連接非常方便。
- 輸液頭的瞬間啟動和瞬間停止性能，使得輸液更加準確可控制。
- 留有外部接口，可與電腦或外部編程分配器相連，進行可編程操控。
- 除有轉速指示外，還有 3 種口徑軟管的流量直接指示。
- 特殊的電路設計使得調速的操作非常順暢和精確。
- 四位大型“LED”數字指示使得轉速分辨率達到 0.1rpm。

TP-320 蠕動幫浦規格：

	顯示	四位 LED 數位顯示
	顯示轉速範圍	1-460rpm 連續可調
	轉速分辨率	0.1rpm
	轉速穩定性	≤±0.3rpm
	顯示轉速範圍	(1-460rpm)
	最大流體壓力	1.5kg/cm ²
	輸液方向	正向/反向可切換
	取樣粘度	2000cps
	取樣溫度	-10~100℃
	工作環境溫度	0-50℃, 相對溫度<80%
	外型尺寸	120Wx230Hx270D
	電源	110V±15%
	功率	150W
	淨重	5.5kg

TP-320 蠕動幫浦隨機標準配備：

1. 操控主機一台
2. 幫浦頭一個（已安裝在主機上）
3. 壓頭四個（搭配各種不同尺寸軟管使用）
4. #14 軟管二條
5. #25 軟管一條
6. #17 軟管一條
7. #18 軟管一條
8. 電源線
9. 操作手冊



壓頭及軟管規格：

壓頭軟管編號	14#	25#	17#	18#
輸液流路數量	2 流路	1 流路	1 流路	1 流路
軟管內徑(mm)	1.6	4.8	6.7	7.9
軟管型厚(mm)	1.5	1.5	1.5	1.5
流量範圍(ml/min)	0.21-100	1.7-1000	2.8-1550	3.8-2060

蠕動幫浦 Peristaltic Pump

TP-100N 蠕動幫浦 Peristaltic Pump



通用型(單流路)

- 顯示：六位 LED 數位顯示
- 流路：單流路
- 轉速：1-150 rpm
- 流量：0.17 ~ 240 ml/min
- 壓力：3 kg/cm²
- 主機尺寸：W160 X H160 X D310 (不含幫浦頭)

TP-100TN 蠕動幫浦 Peristaltic Pump



定時功能型(單流路)

- 顯示：六位 LED 數位顯示
- 流路：單流路
- 轉速：1-150 rpm
- 流量：0.17 ~ 240 ml/min
- 定時：1 秒~9 時 59 分 59 秒
- 壓力：2.5 kg/cm²
- 主機尺寸：W160 X H160 X D310 (不含幫浦頭)

TP-200TN 蠕動幫浦 Peristaltic Pump



定時功能型(雙流路)

- 顯示：六位 LED 數位顯示
- 流路：雙流路
- 轉速：1-150 rpm
- 流量：2 X (0.17 ~ 240 ml/min)
- 定時：1 秒~9 時 59 分 59 秒
- 壓力：2.5 kg/cm²
- 主機尺寸：W160 X H160 X D310 (不含幫浦頭)

蠕動幫浦 Peristaltic Pump

TP-400TN 蠕動幫浦 Peristaltic Pump



定時功能型(四流路)

- 顯示：六位 LED 數位顯示
- 流路：四流路
- 轉速：1-150 rpm
- 流量：4 X (0.02 ~ 38 ml/min)
- 定時：1 秒~9 時 59 分 59 秒
- 壓力：3 kg/cm²
- 主機尺寸：W160 X H160 X D310 (不含幫浦頭)

TP-800TN 蠕動幫浦 Peristaltic Pump



定時功能型(八流路)

- 顯示：六位 LED 數位顯示
- 流路：八流路
- 轉速：1-150 rpm
- 流量：8 X (0.02 ~ 38 ml/min)
- 定時：1 秒~9 時 59 分 59 秒
- 壓力：3 kg/cm²
- 主機尺寸：W160 X H160 X D310 (不含幫浦頭)

TP-1200TN 蠕動幫浦 Peristaltic Pump



定時功能型(十二流路)

- 顯示：六位 LED 數位顯示
- 流路：十二流路
- 轉速：1-150 rpm
- 流量：12 X (0.02 ~ 38 ml/min)
- 定時：1 秒~9 時 59 分 59 秒
- 壓力：3 kg/cm²
- 主機尺寸：W160 X H160 X D310 (不含幫浦頭)

真空壓力幫浦 Dry Vacuum Pressure Pump

DP-02 真空壓力幫浦

- 扁平外形，特別適合擺放在實驗台架子下。
- 兩位“LED”數字壓力顯示清晰準確。
- 旋扭方式調整幫浦的真空壓力，簡潔方便。
- 有正壓、負壓兩個接口使其應用更加廣泛。
- 幫浦雙輸出結構可採並聯方式使流量加倍。



DP-25/DP-50 真空壓力幫浦

- 可調節增加壓力、流量功能。
- 幫浦雙輸出正負壓結構，可方便採用串聯方式增加工作壓力或採用並聯方式加大工作流量。



型號	真空壓力 Kpa	最大正壓 Psi	流量(L/min)	功率 (VA)	外型尺寸 (mm)
DP-02	0-80 可調	18	10	45	230X200X85
DP-25	≥80	20	25	120	230X130X160
DP-50	≥80	20	40	180	230X145X160

DP-25/DP-50 真空壓力幫浦

- 提供足夠的電機動力，減少電機發熱。
- 真空膜採用耐油性，抗疲勞性良好的優質橡膠，並附有加強紡織骨架夾層，提高機器使用壽命。
- 小巧實用，操作簡便，效率高，噪音低。
- 可選配調壓形式和排氣閥配置。



規格說明：

產品型號	VP-26-250	VP-26-1000
流量	26 L/min	
真空度	0.08MPA	
負壓調節範圍	0~0.08MPA	
過濾瓶容量	250 ml	1000 ml
功率	60W	
輸入電源	AC 110V / 60Hz	
外型尺寸	W196 × D270 × H155mm	W196 × D270 × H170mm
重量	4.4 Kg	

真空幫浦 Vacuum Pump

ChromTech® 迷你真空幫浦

主要用於生化培養後，培養液與培養組織分離、細胞培養廢液抽取，以及實驗室各種廢液抽吸。不同流量規格可選擇，可以滿足更多實驗需求，是實驗室無菌操作台不可缺少的最佳實驗助手。



DP-8

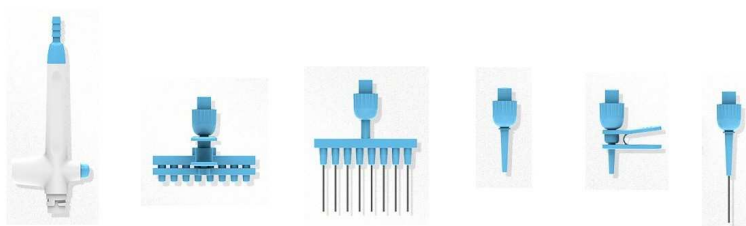


DP-26 / DP-42

規格說明：

產品型號	DP-8	DP-26	DP-42
最大流量	8 L/min	26 L/min	42 L/min
真空度	-0.065MPA	-0.08MPA	-0.08MPA
真空顯示方式	數位顯示	真空表	真空表
負壓調節範圍	0 ~ -0.065MPA	0 ~ -0.08MPA	0 ~ -0.08MPA
廢液瓶容量	1000 ML	2500 ML	2500 ML
腳踏開關	無	有	有
輸入電源	DC24V / 0.8A	AC110V / 60Hz	AC110V / 60Hz
功率	8W	60W	180W
外型尺寸	W130×D288× H300mm	W248×D475× H350mm	W248×D475× H350mm
重量	1.4 KG	7.8 KG	9.2 KG

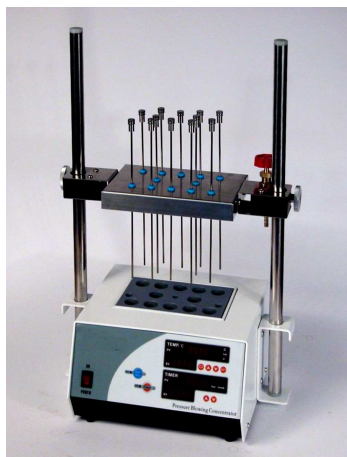
隨機標準配件



吹氮濃縮加熱裝置 Termovap Sample Concentrator

吹氮濃縮加熱裝置的應用

吹氮濃縮加熱裝置適用於液相、氣相及質譜分析中的製備樣品。它採用國際認可方法，將氮氣吹入加熱樣品的表面進行樣品濃縮，具有省時、操作方便、容易控制等特點，可很快得到預期的結果。採用固相萃取前處理技術代替傳統的液體萃取和層析技術，可使樣品迅速分離、淨化；使用吹氮加熱方式取代常用的旋轉蒸發儀進行濃縮，可使分析時間大為縮短。



SC-2800D 吹氮濃縮加熱裝置(乾浴)



SC-2800W 吹氮濃縮加熱裝置(水浴)



SC-9600 吹氮濃縮加熱裝置

ChromTech® SC-2800D 吹氮濃縮加熱裝置特點

- 本儀器藉由管路及吹針將氮氣吹到樣品表面，完成液體樣品的無氧濃縮。
- SC-2800D 乾浴型採用鋁塊作為傳熱介面，適用於快速的加熱和溫度控制。
- 多種孔數的鋁塊和相應的吹針可供選擇，吹管互相獨立，不會引起交叉污染。
- 超厚的加熱鋁塊使溫度更加均勻準確，感應器直接由鋁塊測得實際溫度。
- 兩組雙排四位數字分別顯示設定溫度與實際溫度及設定運轉時間與實際運轉時間。
- 自動溫度保護功能可以防止儀器超溫損壞；有定時恆溫及連續恆溫兩種設定方式。

型號	SC-2800D-12 SC-2800W-12	SC-2800D-24 SC-2800W-24	SC-2800D-40 SC-2800W-40	SC-9600
吹針數	12 支	24 支	40 支	96 支
開孔數/孔徑	12 孔/ ϕ 17mm	24 孔/ ϕ 17mm	40 孔/ ϕ 12.8mm	96 孔 (for 0.2ml 離心管) 平板 (for 96 孔酶標板)
溫度加熱範圍	室溫+5℃ ~ 180℃			室溫+5℃ ~ 150℃
溫度精確度	$\pm 0.1^{\circ}\text{C}$			$\pm 0.5^{\circ}\text{C}$ (40℃~100℃) $\pm 1^{\circ}\text{C}$ (100℃~150℃)
定時時間設定	1 分鐘 ~ 99 小時 59 分鐘			最長 99 小時 59 分鐘
功率(W)	350 W			200 W
加熱塊尺寸 (W x L x D)	L 150 x H 70 x W 95mm			96 孔：78x 114 x 26mm 平板：81 x 123 x 19mm
外部尺寸 (W x L x H)	240 x 130 x 215mm (不含支架高度)			280 x 220 x 400mm

吹氮濃縮加熱裝置 Termovap Sample Concentrator

ChromTech® 水浴型吹氮濃縮加熱裝置特點

- 樣品盤可 360 度任意旋轉。
- 快速更換吹針盤和樣品盤方便不同劑量的樣品處理。
- 適用於多種型號的試管、錐形瓶、離心管等。
- PID 控制恆溫水浴加熱及恆溫樣品。
- 水位保護防止乾燒。
- 設置放水口方便操作。
- 每支吹氣針可獨立調節吹出的氣體流量。
- 氣體流量計，控制顯示氣體總消耗量。
- 可使用一次性吹氣針頭，避免交叉污染。



SC-5800 水浴型吹氮濃縮加熱裝置



SC-5800A 自動升降吹氮濃縮加熱裝置

型號	SC-5800-12	SC-5800-24	SC-5800A-12	SC-5800A-24
吹針數	12 支	24 支	12 支	24 支
樣品盤升降方式	手動升降	手動升降	電動升降	電動升降
適用試管尺寸	Φ 10-29mm			
適用燒杯尺寸	12 位 Φ 30-55mm (燒杯樣品盤需另加購)			
氮氣消耗量(每分鐘)	300ml/每位			
氣體流量計(每分鐘)	0~25 L(可調)			
樣品盤升降高度	0~100mm			
溫度設定顯示方式	雙 4 位 LED 數位顯示			
溫度控制範圍	室溫+5℃~150℃ (油) / 室溫+5℃~96℃ (水)			
溫度精確度	±0.2℃			
加熱功率(W)	1000 W			
內槽尺寸	Φ 320mm×H170mm			
外部尺寸	Φ 355mm×L402mm×H620mm			

超音波細胞粉碎儀 Ultrasonic Processor

超音波細胞粉碎儀原理及應用

超音波轉換器驅動電路將 50/60Hz 的電力轉換 20,000Hz 的高頻高壓電能，該能量被輸送到“壓電換能器”中，並被轉換成高頻機械震動，再經“變幅桿”的聚能和振幅位移放大後作用於液體中而產生強大的壓力波，這個壓力波則會形成千百萬的微氣泡，隨著高頻振動，氣泡將迅速增長，然後突然閉合，在氣泡閉合時，由於液體間相互碰撞產生強大的沖擊波，在其週圍產生上千個大氣壓的壓力。它使得變幅桿頂部產生強有力的剪切活動，並使得氣體中的分子強力的攪動。該能量足以將細胞及各類無機物質破碎重組。

本儀器具有碎破組織、細菌、病毒、孢子及其它細胞結構，勻質、乳化、混合、脫氣、崩散和分散、浸出和提取，加速反映等功能，故廣泛應用於生物、化學、食品、化妝品、環保等實驗室研究及企業生產。

桌上型超音波細胞粉碎儀隨機標準配備：

1. 操控主機一台
2. 聚能頭與變幅桿
3. 隔音箱(L 型雙開門)
4. 樣品支架與升降台組
5. 樣品控溫探棒
6. 外接式腳踏板
7. 電源線與連接線
8. 操作手冊



桌上型超音波細胞粉碎儀規格：

型號	功率 w	處理樣品量	隨機配備變幅桿尺寸	脈衝工作佔空比
UP-100	100	100ul~80ml	1/8"	1%~90%
UP-500	500	250ul~-500ml	1/2"	1%~90%
UP-800	800	250ul~800ml	1/2"	1%~90%
UP-1200	1200	50ml~1200ml	3/4"	1%~90%

※ 變幅桿 1/2" 及 3/4" 僅能處理大量樣品，如需破碎 50ml 以下小量樣品，請另購置 1/8" 變幅桿(UP-500、UP-800) 或 3/16" 變幅桿(UP-1200)。

手持式超音波細胞粉碎儀規格：



型號	功率 w	配備變幅桿尺寸	處理樣品量	脈衝工作佔空比
UP-80	80	1/8"	100ul~50ml	-

超音波細胞粉碎儀 Ultrasonic Processor

超音波細胞破碎儀，是一種利用超音波在液體中產生空化效應的多功能、多用途儀器。

它能用於多種動植物、病毒、細胞、細菌及組織的破碎，同時可用來乳化、分立、勻化、提取、消泡、清洗、奈米材料的植被、分散及加速化學反應等。

儀器被廣泛應用於生物學、微生物學、物理學、動物學、農學、製藥等領域的教學、科學實驗、生產。

ChromTech® UP-650 超音波細胞破碎儀特點：

- 1.採用 5 吋 TFT 多彩觸控螢幕，操作顯示快捷方便。
- 2.全自動升降變幅桿，配合液面調整高度。
- 3.隔音箱內部採用吸音棉磁力橡膠條密封，操作時可最大降低噪音量。
- 4.隔音箱內有 UV 燈，可以殺菌照明，方便樣品操作。
- 5.本儀器可以設定樣品保護溫度，操作時防止樣品溫度過熱。
- 6.儀器可儲存 9 組參數設定，方便使用操作。
- 7.設置緊急即停按鈕，可以即時停止運行變幅桿將回復到頂部位置。
- 8.儀器具有警示提報聲響，運行結束及故障時提出警報。



規格說明：

產品型號	UP-650
頻率	20-25KHz
顯示方式	5" TFT 觸控螢幕
破碎容量	0.5~500ml
佔空比	0.1~99.9%
功率	650W(1%~99%)
定時範圍	0.1min ~ 999.9min
工作時間設定	0.1s ~ 9.9s
間歇時間設定	0.1s ~ 99.9s
溫度傳感器	PT100
可調保護溫度	至 80°C
電壓	220V
主機尺寸	W250 × D420 × H438.5 mm
隔音箱尺寸	W501 × D380 × H577 mm
重量	14Kg
變幅桿尺寸 (隨機搭配 Φ6)	

超音波清洗器 Ultrasonic Cleaner

超音波清洗器原理

超音波清洗器發出的高頻震盪信號，通過轉換器成為高頻機械震盪，使之在清洗液體中散播，使液體流動而產生數以萬計的微小氣泡，這些氣泡在超音波傳播過程中形成的負壓區成型、生長，在正壓區迅速閉合。此過程可產生超過 1000 個大氣壓的瞬間高壓，且連續不斷，稱之為“空化效應”。就像一連串爆炸，不斷沖擊物體表面及縫隙中，從而達到全面清洗的效果。

低頻機 40KHz(B 型) – 強勁清洗效果

高頻機 60KHz(H 型) – 低噪音高穿透性

單頻除氣型

- 數位顯示功能
- 定時調節功能
- 功率調節功能



型號	UC-3120B	UC-5150B	UC-10200B	UC-20500B	UC-30600B
容量(L)	3 公升	6 公升	10 公升	22 公升	30 公升
外部尺寸(mm)	265W*160L*240H	320W*175L*290H	330W*270L*290H	530W*350L*335H	530W*350L*385H
內槽尺寸(mm)	235W*135L*100D	300W*150L*150D	300W*250L*150D	490W*295L*150D	490W*295L*200D
功率(W)	120	180	280	500	600
功率調節(%)	10~100	10~100	10~100	10~100	10~100
超音波頻率(KHz)	40	40	40	40	40
定時(min)	1~999	1~999	1~999	1~999	1~999
放水口	無	無	有	有	有
外殼材質	鋁烤漆	鋁烤漆	鋁烤漆	鋁烤漆	鋁烤漆

雙頻除氣加熱型

- 數位顯示功能
- 定時調節功能
- 功率調節功能
- 雙頻機型 40KHz/60KHz
- 加熱溫度控制功能
- 設定溫度及實際溫度雙行數字顯示



型號	UC-7240BDT	UC-10200BDT	UC-20500BDT	UC-30600BDT
容量(L)	7 公升	10 公升	22 公升	30 公升
外部尺寸(mm)	530W*160L*270H	330W*270L*290H	530W*350L*335H	530W*350L*385H
內槽尺寸(mm)	470W*135L*100D	300W*250L*150D	490W*295L*150D	490W*295L*200D
功率(W)	240/200	280/250	500/420	600/500
功率調節(%)	30~100	30~100	30~100	30~100
超音波頻率(KHz)	40/60	40/60	40/60	40/60
定時(min)	1~999	1~999	1~999	1~999
加熱溫度控制	室溫+5℃~80℃	室溫+5℃~80℃	室溫+5℃~80℃	室溫+5℃~80℃
加熱功率(W)	500	500	1000	1200
放水口	有	有	有	有
外殼材質	不銹鋼	鋁烤漆	鋁烤漆	鋁烤漆

樣品均質機 Sample Mixer

拍擊式樣品均質機（鐵胃）特點

- 與無菌袋接觸的拍擊內倉部分採用衛生級不鏽鋼製成，機箱及其它架構部分採用優質的不鏽鋼製成，機蓋則採用優質的高強度合金鋁板製成，表面塗佈高強度、高耐腐特製塗料。整體機器耐用、美觀。
- 三組 LED 數字分別顯示運轉設定時間，已運轉時間和拍擊速度。
- 帶有視窗的安全門便於觀察並確保操作安全，另外還可掀起便於清洗。
- 經由儀器背部的旋鈕可以方便調節拍擊板與安全門之間的距離，以適用於不同的破碎要求。
（旋鈕每旋轉一圈間距可增加或減少 1mm）
- 儀器內有漏液接盤出口以防止無菌樣品袋破裂造成污染。



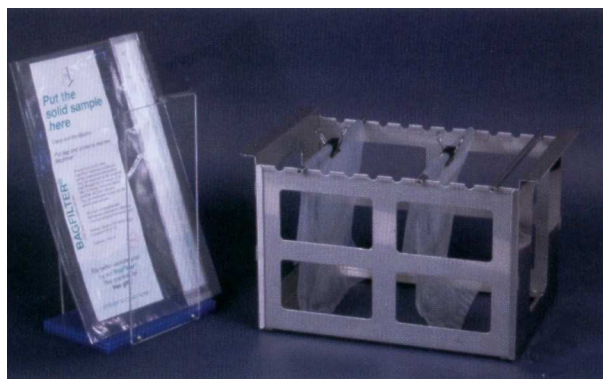
ChromTech® SM-400 拍擊式樣品均質機規格

- 內倉容量：80ml-400ml
- 拍擊板與安全門間距可調範圍：2mm-20mm
- 每秒鐘拍擊次數：5 次、6 次、7 次、8 次、9 次共 5 檔
- 定時拍擊時間(秒)：30、60、90、120、180、210、360、390、430、500、600、700、800、900、999 秒
- 外形尺寸：L364mm x W240mm x H217mm
- 重量：17kg

拍擊式樣品均質機配件：



主機



樣品袋

不鏽鋼支撐架

手持式均質機 Hand-held Homogenizer

HH-30 手持式均質儀是小型快速組織均質、分散和乳化器，應用不同刀頭適用於 0.5-250ml 的液體樣品，最高轉速可達 35000rpm。該儀器原理是將樣品被引入高速相對運動的定轉子間的狹小空間，並被快速剪切和破碎。生物組織可以在 10-30 秒內被完全均質化。可應用於生物科技、基因研究、組織破碎、細胞漿化、油水乳化、奈米材料、乳品均質、聚合反應、日用化妝品、油墨塗料、精細化工、農藥、礦業、環保、能源等領域。



規格說明：

產品型號	HH-30A	HH-30B	HH-30C
切刀直徑	6 mm	8 mm	10 mm
浸入深度	20 ~ 90 mm	20 ~ 107 mm	20 ~ 120 mm
樣品處理量	0.5 ~ 50 ml	1 ~ 100 ml	2 ~ 250 ml
轉速範圍	8000 – 35000 rpm (數位顯示)		
功率(輸入/輸出)	160W / 110W		
外形尺寸	46 × 55 × 230 mm		
重量	0.7 Kg		
輸入電源	AC 220V		

HH-13L 微量手持式均質機外觀輕巧，掌上型設計，操作簡單，採用迷你直流馬達驅動研磨桿，配置可更換充電電池，使用更加便捷。研磨微量組織，時間短效果好。

研磨桿重量輕，耐研磨，適合多種滅菌方式，可重複使用，拆卸方便。配備一次性研磨杆一包(10 支)。另外還可以選購配置不銹鋼的研磨桿頭，可以充分處理部分研磨頭不易研磨的樣品。



產品型號	HH-13L 微量手持式均質機
轉速	13000 rpm (固定轉速)
外形尺寸	W 135mm × D 143mm × H 25mm
重量	0.18 Kg
輸入電源	1.2V×2 充電電池

均質機/乳化機 Homogenizer



HM-25D (乳化機)



HD-25-D (均質機)

用途

在高速的攪動過程, 使原料被吸入, 通過乳化頭的噴流孔, 產生強大的剪切力, 衝擊、分散, 並形成強大循環流體, 使製品快速達到乳化, 融合, 變細緻的目的

用途

適用於分散, 混合, 攪拌, 如塗料, 油墨, 顏料, 化妝品, 香料, 等一般化學品及相關化學原料均質, 分散, 混合攪拌翼片, 可更換形狀及大小

特點

- ◎ 浸液部分係不鏽鋼SUS316製
- ◎ 彈力式升降裝置, 操作省力輕便, 可選配容器桶夾
- ◎ 採用直流無刷馬達, 免換碳刷, 節省電力
- ◎ 數位顯示轉速, 扭力, 定時功能 59min
- ◎ 轉速具回饋補償功能, 強力, 穩定
- ◎ 具過負載及過溫安全保護功能, 重新開機即可運轉

Model	容量 Capacity	轉速 rpm	扭力 KG-CM	馬力 電壓	尺寸	重量
HM-25-D	2L (H ₂ O)	500~ 10000	2.1 kg/cm	200W 110VAC	W:270mm D:370mm H:580mm	14kg
HD-25-D	5L (H ₂ O)					



電動攪拌器 Stirring Mixer



特點

- ◎ 採用無刷馬達運轉安靜，免換碳刷，免保養，節省電力
- ◎ 數位顯示轉速，扭力，定時功能 0-99 h 59min
- ◎ 軸心採中空設計，攪拌棒可上下任意鎖定
- ◎ 轉速具回饋補償功能，強力，穩定
- ◎ 具過負載及過溫安全保護功能，重新開機即可運轉
- ◎ 不銹鋼夾頭，可夾持 $\Phi 9.5$ mm 以下攪拌棒

標準附件

- ◎ 不銹鋼支柱 $\Phi 19 \times 750$ L mm
- ◎ 平面底座 270x370 mm
- ◎ 不銹鋼 SUS304 攪拌棒 $\Phi 8 \times 500$ L mm
- ◎ 不銹鋼 SUS304 攪拌翼 NO18 十字型 $\Phi 60$ mm
- ◎ 不銹鋼支持夾

型 號	轉速rpm	扭力KG-CM	馬力/電壓	主機尺寸	主機重量	全機重量
DIG-750	53~750	27KG-CM	200W 110VAC	W:95mm D:230mm H:260mm	5.8kg	12.5kg
DIG-1500	105~1500	13.6KG-CM				
DIG-2000	140~2000	10.2KG-CM				
DIG-3000	210~3000	6.8KG-CM				

配件：



● 不銹鋼攪拌翼

材質：不銹鋼#304

內孔：8 Φ

外徑：35 Φ 、50 Φ 、60 Φ 、80 Φ 、100 Φ 、120 Φ 、150 Φ

● 攪拌器



電動攪拌器 Stirring Mixer



產品特點：

- 1、LED 即時顯示轉速和扭矩，方便準確讀數，操作方便。
- 2、精確控制轉速，控制精度 $\pm 3\text{rpm}$ ；精確顯示轉速真實值/設定值。
- 3、恒定轉速，可根據樣品粘度變化自動調整扭矩，保持設定轉速。
- 4、封閉式外殼阻止液體濺入機器內部腐蝕電路，保障安全運行。
- 5、超載保護和電機保護，出現超載、短路和速度異常等情況時自動切斷電路，保障運轉安全。
- 6、可實現順時針逆時針攪拌互換模式，攪拌效果更佳。
- 7、攪拌槳可選擇配置一字式、離心式、螺旋槳式、扇片式。

規格說明：

產品型號	MS-130
轉速(rpm)	50 ~ 2200 rpm
定時範圍	30 s ~ 999 min
最大攪拌量(H ₂ O)	40 L
功率(W)	130 W
外型尺寸	W83 x D220 x H186mm



產品特點：

- 1、採用無刷直流電機驅動，穿透式攪拌軸。
- 2、單晶片編碼器控制轉速穩定。
- 3、旋鈕式設定轉速，液晶數字顯示實際運作轉速。

規格說明：

產品型號	MYP-50	MYP-100	MYP-150	MYP-250
功率(W)	50 W	100 W	150 W	250 W
最大攪拌量(H ₂ O)	10 L	30 L	45 L	70 L
轉速(rpm)	50 ~ 1400 rpm			
外型尺寸	185 × 85 × 190 mm			

磁力攪拌器 Magnetic Stirrer

磁力攪拌器工作原理及優點

本產品的工作原理是由微電機帶動耐高溫強力磁鐵旋轉產生旋轉磁場，來驅動容器內的攪拌子轉動，以達到對容器內液體進行攪拌的目的。同時還可以對溶液進行同步加熱，使溶液在設定的溫度中得到充分的混合、反應。故廣泛應用於生物、化學、化工等領域。

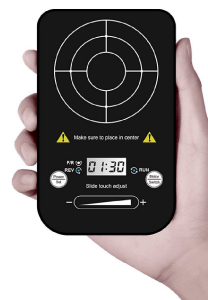
ChromTech® 迷你型磁力攪拌器

- 型號：MS-2500
- 轉速：0 ~ 2500 轉/分鐘
- 盤面尺寸：Φ88mm
- 盤面材質：塑膠料
- 標配攪拌子尺寸：Φ8 x 40mm
- 最大攪拌量：250ml
- 功率：1.2W
- 外型：W125mm x D110mm x H70mm
- 淨重：1.1 kg



ChromTech® 可攜超薄型磁力攪拌器

- 型號：MS-15
- 最大攪拌容積：250ml
- 轉速範圍：20~1500rpm
- 攪拌/間歇時間：45s/5s
- 定時範圍：0 ~ 9 小時(0 為連續)
- 面板材質：PVC
- 攪拌位置尺寸：Φ110mm
- 功率：3w
- 電源：DC 5V/1A
- 產品尺寸：W110 × D180 × H14.5 mm
- 重量：0.18Kg



ChromTech® 一般型磁力攪拌器

- 型號：MS-1200
- 轉速：300 ~ 1200 轉/分鐘
- 盤面尺寸：154 x 163mm (方盤)
- 盤面材質：矽膠墊
- 定時範圍：1min ~ 99h59min
- 攪拌子最大尺寸：80mm
- 最大攪拌量：5L
- 功率：30W
- 外型：W156mm x D270mm x H70mm
- 淨重：2.6 kg



- 型號：MS-1600
- 轉速：200 ~ 1600 轉/分鐘
- 盤面尺寸：Φ137mm (圓盤)
- 盤面材質：矽膠墊
- 定時範圍：1min ~ 99h59min
- 攪拌子最大尺寸：80mm
- 最大攪拌量：5L
- 功率：20W
- 外型：W160mm x D270mm x H70mm
- 淨重：1.88 kg



磁力攪拌器 Magnetic Stirrer

低速磁力攪拌器（細胞培養專用）

- 型號：MS-200
- 轉速：5 ~ 200 轉/分鐘
- 增減轉速：1 rpm
- 盤面材質：金屬烤漆
- 最大攪拌量：3L
- 外型：W180mm x D283mm x H88mm
- 淨重：2.2 kg



大容量磁力攪拌器

- 型號：MS-1502
- 轉速：60 ~ 2000 轉/分鐘
- 盤面尺寸：300×300 mm
- 配置攪拌子：85mm
- 最大攪拌量：15L
- 外型：W300mm x D300mm x H120mm



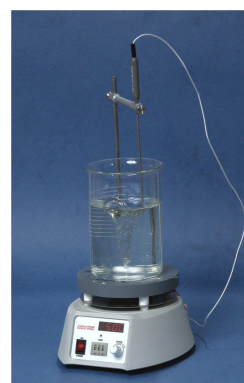
- 型號：MS-3002
- 轉速：60 ~ 1400 轉/分鐘
- 盤面尺寸：400×400 mm
- 配置攪拌子：100mm
- 最大攪拌量：30L
- 外型：W400mm x D400mm x H120mm

ChromTech® 單點電磁加熱攪拌器

- 型號：MS-3502
MS-3502S (附溫度傳感器)
- 面板顯示：LED 數位顯示
- 轉速：200 ~ 1200 轉/分鐘
- 控制溫度範圍：室溫+5°C ~ 340°C
- 安全溫度最大值：360°C
- 溫度穩定度：± 3°C
- 定時範圍：1min ~ 99hr59min
- 盤面尺寸：Φ137mm
- 盤面材質：搪瓷
- 最大攪拌量：5L
- 功率：600W
- 外型：W160mm x D270mm x H90mm
- 淨重：2.6kg



- 型號：MS-5250A
MS-5250B (附溫度傳感器)
- 轉速：100 ~ 1500 轉/分鐘
- 控制溫度範圍：室溫+5°C ~ 199°C
- 安全溫度最大值：350°C
- 溫度穩定度：± 2°C
- 盤面尺寸：Φ150mm (圓盤)
- 盤面材質：鋁合金披覆鐵氟龍薄膜
- 最大攪拌量：1L
- 加熱功率：300W
- 外型：W190mm x D225mm x H115mm
- 淨重：2.4 kg



磁力攪拌器 Magnetic Stirrer

多聯座加熱攪拌器

- 型號：MSM-2H
- PID 控溫單元數：兩個
- 轉速：0 ~ 1500 轉/分鐘
- 控制溫度範圍：室溫+5℃~350℃
- 盤面材質：鋁合金塗裝鐵氟龍
- 最大攪拌量：1L x 2 點
- 隨機附控溫傳感器數：一支
- 功率：380W x 2
- 外型： W183mm x D392mm x H120mm



- 型號：MSM-4H
- PID 控溫單元數：四個
- 轉速：0 ~ 1500 轉/分鐘
- 控制溫度範圍：室溫+5℃~350℃
- 盤面材質：鋁合金塗裝鐵氟龍
- 最大攪拌量：1L x 4 點
- 隨機附控溫傳感器數：兩支
- 功率：380W x 4
- 外型： W352mm x D392mm x H120mm



- 型號：MSM-6H
- PID 控溫單元數：六個
- 轉速：0 ~ 1500 轉/分鐘
- 控制溫度範圍：室溫+5℃~350℃
- 盤面材質：鋁合金塗裝鐵氟龍
- 最大攪拌量：1L x 6 點
- 隨機附控溫傳感器數：四支
- 功率：380W x 6
- 外型： W512mm x D392mm x H120mm



四聯座電磁加熱攪拌器

- 型號：MMS-4H
- 轉速：200 ~ 1200 轉/分鐘
- 控制溫度範圍：室溫+5℃~340℃
- 溫度穩定度：± 3℃
- 盤面尺寸：Φ137mm
- 盤面材質：搪瓷
- 配置攪拌子：Φ8 x 46mm 四個
- 最大攪拌量：5L
- 功率：1600W
- 外型： W610mm x D272mm x H86mm
- 淨重：8.5 kg



磁力攪拌器 Magnetic Stirrer

ChromTech® 多位置磁力攪拌器

- 攪拌位置數目：MMS-4 (一般型) 四點
MMS-8 (一般型) 八點
MMS-12(一般型) 十二點
- 轉速：200 ~ 1200 轉/分鐘
- 標配攪拌子尺寸：Φ8 x 46mm
- 每個位置最大攪拌量：400ml
- 盤面材質：不銹鋼披覆矽樹脂薄膜
- 功率：20W
- 外型：MMS-4 W115mm x H50mm x L480mm
MMS-8 W205mm x H50mm x L480mm
MMS-12 W295mm x H50mm x L480mm
- 淨重：3kg(MMS-4)；4kg(MMS-8)；5kg(MMS-12)



ChromTech® 多位置磁力攪拌器

- 攪拌位置數目：MSM-6 (一般型) 六點
MSM-12(一般型) 十二點
- 轉速：0 ~ 1200 轉/分鐘
- 可分別控制每個位置點的工作與否
- 每個位置最大攪拌量：500ml
- 盤面材質：不銹鋼
- 各位置中心點之間距離：90mm
- 外型：MSM-6 W279mm x D45mm x L298mm
MSM-12 W279mm x D45mm x L478mm



ChromTech® 多位置電磁加熱攪拌器

- 攪拌位置數目：MMS-8H ((加熱型) 八點
- 轉速：200 ~ 1200 轉/分鐘
- 標配攪拌子尺寸：Φ8 x 46mm
- 每個位置最大攪拌量：400ml
- 盤面材質：不銹鋼披覆矽樹脂薄膜
- 加熱溫度：室溫+5℃~120℃
- 加熱功率：400W
- 外型：W205mm x H50mm x L480mm
- 淨重：5.3kg



ChromTech® 多位置電磁加熱攪拌器

- 攪拌位置數目：MSM-6T (加熱型) 六點
MSM-12T(加熱型) 十二點
- 轉速：0 ~ 1200 轉/分鐘
- 每個位置最大攪拌量：500ml
- 各位置中心點之間距離：90mm
- 盤面材質：鋁合金披覆鐵氟龍薄膜
- 加熱溫度：室溫~120℃
- 加熱功率：MSM-6T 240W
MSM-12T 480W
- 外型：MSM-6T W279mm x D55mm x L298mm
MSM-12T W279mm x D55mm x L478mm



多管漩渦震盪器 Multi-Tube Vortexer

ChromTech® 多管漩渦震盪器特點：

- 一次可最多混合處理 50 個樣品。
- 兩種工作模式:持續工作或點動工作。
- LCD 顯示速度和時間、微機處理器控制速度和時間。
- 標準配置 16mm 泡沫試管架及托盤墊。
- 可選配多種配件，滿足不同規格試管漩渦震盪的需要。



MTV-2500 多管漩渦震盪器規格：

調速範圍：500-2500rpm

調速精度：±50rpm（在 2500rpm 檢測）

定時範圍：1 秒 ~ 9999 分

周轉直徑：4mm

最大承重：5kg

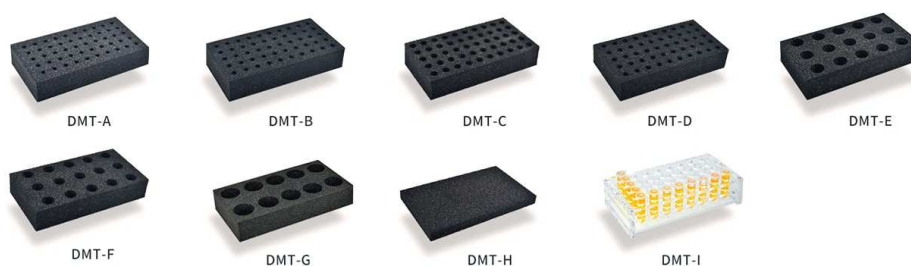
頂部面板尺寸：31.1x18.4 cm

儀器尺寸：245x416x410 mm

淨重：21.5kg



配件規格：



產品類型	描述	孔數	尺寸規格 mm
MTV-A	§ 10mm 泡沫試管架	50	W245xD132xH45 mm
MTV-B	§ 12mm 泡沫試管架	50	W245xD132xH45 mm
MTV-C	§ 13mm 泡沫試管架	50	W245xD132xH45 mm
MTV-D	§ 16mm 泡沫試管架(可放 15ml 離心管)	50	W245xD132xH45 mm
MTV-E	§ 25mm 泡沫試管架	15	W245xD132xH45 mm
MTV-F	§ 29mm 泡沫試管架(可放 50ml 離心管)	15	W245xD132xH45 mm
MTV-H	可替換託盤墊(上&下)	/	W305xD178.5xH25 mm
MTV-I	§ 11mm 壓克力試管架(可放 1.5ml/2.0 離心管)	40	W169xD84xH41 mm

小型震盪器 Shaker

ChromTech® 震盪器特點

- 有旋轉震盪、水平震盪、3D 周轉震盪及翹板震盪等多種震盪器。
- 震盪器外殼由耐高溫、抗酸鹼的特殊塑料成型，有很好的耐用性。
- 有多種震盪平台可更換，並可外加溫箱控制工作溫度。



旋轉震盪器



水平震盪器



SH-50 震盪器配件



3D 周轉震盪器

震盪器規格：

型號	SH-50AFS	SH-50ARCS	TM-80
震盪方式	旋轉迴擺式	水平往復式	3D 旋轉迴擺式
速度範圍	0 ~ 150 rpm	0 ~ 350 rpm	5~80rpm
位移範圍	—	10mm	傾斜角度 16 度
最大載重	2.0 KG	3.0 KG	2.5 KG
定時時間	3 ~ 60 分鐘 or 連續	3 ~ 60 分鐘 or 連續	0 ~ 99 小時 59 分
產品尺寸	W286 × D225 × H100 mm	W286 × D225 × H100 mm	W368 × D228 × H206 mm
儀器重量	2.4KG	2.7KG	5.2KG

震盪器 Shaker

ChromTech® 震盪器特點：

震盪器適用於不同領域的多種混勻工作，適用於生物學，微生物學和實驗分析等領域。是一款可以直接放在室內或培養箱內使用的臺式震盪器，實驗室樣品瓶，如培養皿、三角瓶和培養瓶都可以放在上面震盪。SH 震盪器可更換不同容器的載物台，備有錐形燒瓶架、可調燒瓶架、通用托盤可供選配。



軌道震盪器



翹板震盪器



圓周震盪器

OS-20/OS-30 選購配件：



UP-12 可調燒瓶架



P12-100 錐形瓶架



P6-250 錐形瓶架



PW-260 彈簧托盤



PP-4 托盤



PP-4A 雙層托盤



SPD-GS 粘板

SH-10 選購配件：



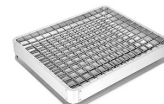
TS-A
不鏽鋼托盤及橡膠墊



TS-B
12 個 250ml 錐形瓶架



TS-C
20 個 100ml 錐形瓶架



TS-D
彈簧萬能托盤

規格說明：

產品型號	OS-20	OS-30	SH-25 (單層) SH-50 (雙層)	SH-10
震盪方式	軌道震盪	軌道震盪	翹板震盪	圓周旋轉
震盪幅度	20mm	30mm	10 度/上下 25mm	迴轉半徑 10 mm
轉速	50~300rpm	50~250rpm	10~80rpm	0~300rpm
定時範圍	1min~99 小時 59 分			
最大載重	2KG			
工作環境溫度	4~45°C			
電壓	AC110V			
外型尺寸	284×264×100mm	284×264×100mm	284×264×100mm 284×264×124mm	330×490×145mm

震盪器 Shaker



SH-100AFS 震盪器



SH-100ARCS 震盪器

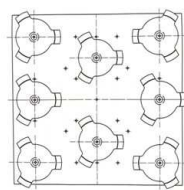


SH-100ACS 震盪器

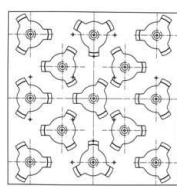


SH-100AVS 震盪器

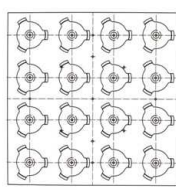
SH-100ACS 震盪器可選購配件：



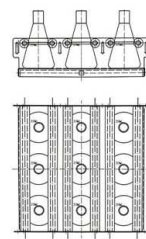
可承載250mL錐形瓶8只



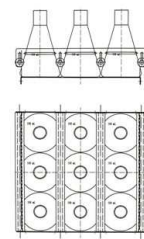
可承載100mL錐形瓶13只



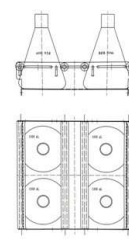
可承載50mL錐形瓶16只



可承載 250/300 毫升的錐形瓶 9 只



可承載 500 毫升的錐形瓶 9 只



可承載 1000 毫升的錐形瓶 4 只

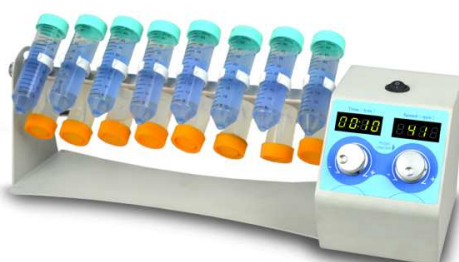
震盪器規格：

型號	SH-100AFS	SH-100ARCS	SH-100ACS	SH-100AVS
震盪方式	旋轉迴擺式	水平往復式	旋轉震盪/水平往復	水平圓周式
速度範圍	0 ~ 150 rpm	0 ~ 350 rpm	60 ~ 450 rpm	0 ~ 2500rpm
位移範圍	—	20mm	20mm	4.5mm
定時時間	0 ~ 90 分鐘 or 連續	3 ~ 70 分鐘 or 連續	1 ~ 999 分鐘 or 連續	3 ~ 90 分鐘 or 連續
最大載重	3.5 KG	5.0 KG	8.0 KG	1.0 KG (在 2500rpm 時)
外形尺寸	320×330×130mm	300×360×175mm	388 x 350 x 125mm	330×232×155mm

旋轉混合器 Rotating Mixer



LM-80T / LM-80S



VM-80

LM-80 滾軸混合器用於混合樣品，粘性物質和固液懸浮物等，滾動和搖擺兩種模式提供高效和安全的混合，適用於預防樣品凝固，免疫沈澱等相似應用。

規格說明：

產品型號	LM-80T	LM-80S
運動方式	滾動和搖擺	同心滾動
振幅	25mm	—
轉速範圍	10 ~ 80 rpm	
定時範圍	1min ~ 99h 59min	
滾軸根數/長度	6 支 / 280 mm	
功率	25 w	
重量	4.5Kg	
電壓	AC100~240V	
產品尺寸	450×260×120mm	

VM-80 垂直旋轉混合器提供高效且溫和的混合，保持生物樣品處於懸浮狀態，如組織液混合。適用於預防樣品凝固、乳膠診斷、免疫沈澱等應用。

規格說明：

產品型號	VM-80
運動方式	垂直圓周運轉
轉速範圍	10 ~ 80 rpm
定時範圍	1min ~ 99h 59min
功率	10 w
重量	2.8Kg
電壓	AC100~240V
產品尺寸	470×190 ×160mm
選配夾具	1.5mlx 64 / 15mlx22 / 50mlx16 三選一

旋轉混合器 Rotating Mixer



YM-80 旋轉培養混合器用於樣品的組織培養，萃取，測定沈降率，如：組織液混合、放射免疫、葡萄糖、蛋白質、DNA、細胞、尿液、酶等化學分析，在生化、生物、細胞、免疫、化學、動植物分析、臨床實驗等多方面都有廣泛應用。其主要特點是能夠勻速地長時間連續混合，它便於操作，轉盤的傾斜度可任意調節。它還可根據需要放置在恒溫箱內。



產品特點

1. LED 定時時間及轉速顯示。
2. 多種離心管夾具可選，適用 1.5-50ml 微量管。
3. 可調混合角度：0 ~ 90 度。
4. 設有定時功能，0 ~ 9999 分鐘範圍內設定時間，螢幕顯示剩餘時間，結束時發出警示聲提示。
5. 直流無刷電機驅動、速度精確，壽命長、免保養。

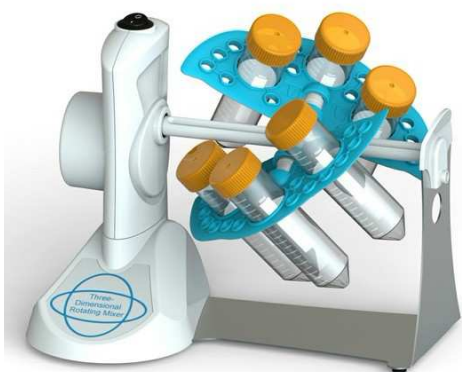
規格說明：

轉速範圍	10~80rpm
最時範圍	0 ~ 9999min
傾斜角度範圍	0 度 ~ 90 度
溫度限制	< 65℃（乾燥空氣）
功率	35w
重量	4.5Kg
電壓	AC85~265V
產品尺寸	220×236×246mm

選購托盤配件：(隨機 A.B.C 三選一)

A	50ml 尖底管：10 個	
B	15ml 尖底管：18 個	
C	1.5ml 離心管：64 個	
D	50ml 離心管 x12+15ml 離心管 x12 +1.5ml 離心管 x30	
E	50ml 離心管 x10+15ml 離心管 x10 +1.5ml 離心管 x30	
F	雙層托盤連接桿	

旋轉混合器 Rotating Mixer



NM-18



NM-40

NM-18/ NM-40 3D 旋轉混合儀是一款設計獨特的儀器。可通過水平、垂直或任意角度的旋轉對各種樣品管內的樣品進行混合。通過對旋轉面板的調整，可以使產品水平或垂直或介於兩者之間的角度旋轉，廣泛應用於分子雜交、生物組織液等需要混合的樣品，旋轉速度溫和，位於旋轉面板上的四個夾具可單獨調正，這樣就在一次混合中可以有四種不同的方式。儀器精巧、方便，可以很容易地轉移到其他地方。實驗台、冷庫或者培養箱中，儀器的外殼和面板都採用了專業的設計，方便清潔及除污。

產品特點

1. 獨有的可調旋轉架組合。
2. 多種旋轉方式，從溫和旋轉到翻跟斗式旋轉。
3. 廣泛應用於生物分子學，組織化學、生物化學等。
4. 提供五種離心夾具，極大的滿足了實驗需求。
5. 旋轉時，用手輕按旋轉夾具，可實現正反旋轉。
6. 可用於冷庫和培養箱。

規格說明：

產品型號	NM-18	NM-40
轉速	18rpm	10~40rpm
定時範圍	無	1s~999min
功率	4w	
重量	1Kg	1.2Kg
電壓	220V/110V	AC100~230V
產品尺寸	240×145×210mm	

標準配置：

A	5x(Φ 15mm-Φ 16mm)可用 10ml/15ml 離心管 6x(Φ 12mm-Φ 13mm)可用 5ml/7ml 離心管	
B	3x50ml 離心管+18 x0.5ml 離心管	
C	18 x1.5ml/2.0ml 離心管	

迷你混合器 Mini Mixer



Mix-2500



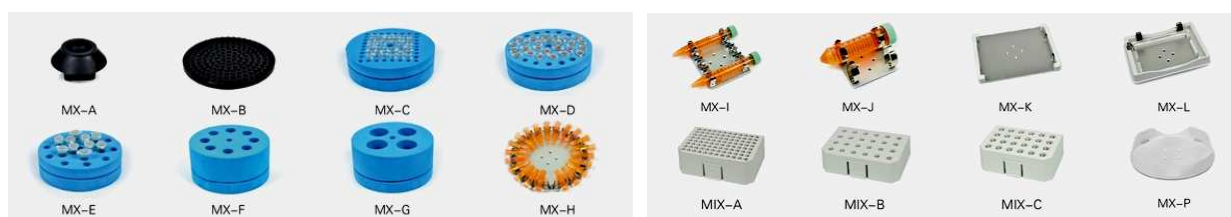
Mix-3000

迷你混合器應用於生命科學和理化分析領域，用於樣品組織、細胞、菌液、化學試劑等的震盪、混勻和攪拌工作。多種配件可適用 0.2-50ml 微量管和直徑小於 108mm 的試管或小容器。

規格說明：

產品型號	Mix-2500	Mix-3000
震盪圓周	3 mm	3 mm
轉速	0 ~2500 rpm	300 ~3000 rpm
運行方式	連續運轉或點動	連續運轉或點動
操作方式	刻度旋鈕	數顯按鍵
定時範圍	無	1s~999min
功率	60 W	30 W
重量	2.4 Kg	2.2 Kg
電壓	110V/220V	DC24V
產品尺寸	W132 x D156 x H150 mm	
隨機附贈模組	MX-A , MX-B , MX-P 及泡沫模組 MX-C~G 五擇一	

模組配件：



MX-A	標準頭，用於直徑小於 30mm 的試管和小容器	MX-I	試管夾托盤，用於放置 15ml 試管 x 4 個
MX-B	墊片，用於直徑小於 99mm 的試管或小容器	MX-J	試管夾托盤，用於放置 50ml 試管 x 2 個
MX-C	泡沫模組，用於放置 0.2ml 試管，70 孔	MX-K	微孔板托盤，用於放置各種微孔板、深孔板等
MX-D	泡沫模組，用於放置 0.5ml 試管，36 孔	MX-L	通用托盤，用於放置試管支架和所有標準板
MX-E	泡沫模組，用於放置 1.5/2.0ml 試管，20 孔	MIX-A	96 x 0.2ml 試管支架
MX-F	泡沫模組用，用於放置 15ml 試管，8 孔	MIX-B	24 x 0.5ml 試管支架
MX-G	泡沫模組，用於放置 50ml 試管，4 孔	MIX-C	24 x 1.5/2.0ml 試管支架
MX-H	試管夾托盤，用於放置 2.0ml 試管 x 22 個	MX-P	標配托盤

多用途震盪混合器 Multipurpose Mixer

ChromTech® Vortex-2800 震盪混合器特點：

- 1、 震盪容器最大直徑為 30mm，可用於震盪試管、離心管、混合效果顯著。
- 2、 外殼及試管底座為塑膠製成，耐化學腐蝕，加厚底座，放置更穩固，
- 3、 轉速可調整滿足更多混合要求。

ChromTech® Vortex-2800 震盪混合器：

震盪方式：圓周震盪

周轉直徑：4.5 mm

震盪量：Max. 50 ml (單試管)

轉速：0 ~ 2,800 rpm

外形尺寸：110 x 70 mm

重量：1.5 kg

功率：15W

電源：90V~230V，50-60Hz



ChromTech® 多用途震盪混合器特點：

MM-3000 多用途震盪混合器能夠適用於多種混合和漩渦震盪操作，它不但能混合各種微量管、PCR 板、深孔板和微孔板等實驗室常用耗材，還具備 Vortex 漩渦震盪各種試管的功能。

適用於 PCR 反應製備-沉澱重懸(如細菌、DNA、細胞培養沉澱)；培養;ELISA (酵素免疫分析)；蛋白染色定量（如 Bradford、Lowry、BCA）；基因分析（如 β - 半乳糖苷酶、螢光素酶分析）；酵素反應預混；漩渦震盪各種試管。

ChromTech® MM-3000 多用途震盪混合器：

震盪混合轉速：300~3,000 rpm (10rpm 遞增)

Vortex 試管震盪轉速：3,500 rpm

定時範圍: 15 秒 ~ 99 小時 59 分鐘，可連續運轉

振幅：3mm

尺寸：270*190*170mm

重量：4.5kg

功率：45W

電源：100V~230V，50-60Hz



三種工作模式：

● Vortex 漩渦震盪

適用各種類型的試管



● 直接放入工作板-震盪混合

96 孔 PCR 板
384 孔 PCR 板
96 孔和 384 孔深孔板
MTP 微孔板，酶標板



● 使用微量離心管支架-震盪混合

MIX-A：96 x 0.2ml 離心管支架
MIX-B：24 x 0.5ml 離心管支架
MIX-C：24 x 1.5/2.0ml 離心管支架



恆溫震盪混合器 Thermo Mixer Incubator

ChromTech® 恆溫震盪混合器特點：

TMI-100C 恆溫震盪混合器(製冷型)為速度最快的一款恆溫混勻產品，整合混合、震盪、加熱、製冷四種功能和智慧操作的理念，它不但能混勻各種微量管、PCR 板、深孔板和微孔板等實驗室常用耗材，還具備對各種模組進行加熱孵育、催化的功能。滿足不同用戶的需求。



三種工作模式：

● 直接放入工作板 (僅適用於震盪混合功能)

96 孔 PCR 板
384 孔 PCR 板
96 孔和 384 孔深孔板
MTP 微孔板，酶標板



● 使用微量離心管支架 (僅適用於震盪混合功能)

A：96 x 0.2ml 離心管支架
適用 0.2ml PCR 管、PCR 排管、
96 孔 PCR 板(半高裙邊、無裙邊)
B：24 x 0.5ml 離心管支架
C：24 x 1.5/2.0ml 離心管支架



● 使用熱模塊(出廠標配壹塊 A 型加熱塊) (適用於加熱及震盪混合功能)

A：96×0.2ml 標準板
B：54×0.5ml 離心管
C：35×1.5ml 離心管
D：35×2.0ml 離心管
E：20×0.5ml+15×1.5ml 離心管
F：24×直徑≤φ12mm 試管
G：32×0.2ml+25×1.5ml 離心管
H：32×0.2ml+10×0.5ml+15×1.5ml 離心管
I：103×67×30 (方槽模組)
J：96×0.2ml 酶標板(平底)



ChromTech® 恆溫震盪混合器規格：

型號	TMI-100H	TMI-100C
震盪轉速	300-1600 rpm	
震盪幅度	3 mm (水平回轉)	
最長定時設置	99hr 59min	
控溫範圍	室溫+5℃ ~ 100℃	0℃ ~ 100℃
溫度穩定性	±0.3℃	
溫度顯示精度	0.1℃	
升溫速度	<20min (從 20℃ 到 100℃)	
製冷時間	X	≤25 分鐘—從室溫降到室溫以下 20℃ (環境溫度為 30℃ 下檢測)
製冷速度	X	≥7℃/min (從 100℃ 降到 20℃) ≥1.2℃/min (從室溫降到 10℃)
最大功率	200W	
外型尺寸	270x190x170mm	
淨重	6.8 Kg	8.3 Kg

微孔板震盪器 Micro-Plate Shaker



ChromTech® MPS-1500 微孔板震盪器採用直流無刷電機驅動震盪，主要用於酶標板（96 孔/384 孔板）、細胞培養板（24 孔板、48 孔板、96 孔板等）等溶液進行混勻震盪。可應用於免疫測定和染色等實驗，可在室溫低的環境或培養箱中使用，產品外觀大方，操作簡潔方便，安全穩定無噪音。

ChromTech® MPS-1500 微孔板震盪器特點：

1. LED 數位管顯示，操作面板簡潔，可精確顯示時間和震盪速度參數。
2. 微晶片處理器控制轉速和時間，震盪轉速準確、波動小，安全穩定無噪音。
3. 可放置 4 個標準酶標板和微孔板，對微量樣品進行高效率混合。
4. 直流無刷電機驅動、長壽命、免保養，可提供柔和或強力震盪。
5. 人性化定時功能，運轉結束後發出警報聲音警示。

規格說明：

產品型號	MPS-1500
可調速度範圍	300~1500rpm
震盪轉速範圍	300-1500 rpm/min – 標準
	300-1000 rpm/min – 滿載
定時範圍	99h59min
震盪幅度與方式	3mm（水平回轉）
外形尺寸	284x264x110mm
產品重量	6 Kg
電壓	AC110V

微孔板恆溫震盪器 Thermo Shaker Incubator



ChromTech® 微孔板恆溫震盪器特點：

TSI70-2/TSI60-4 微孔板恆溫震盪器採用微晶片處理技術結合 PID 控制方式而形成的微孔板培養器。它具有體積小、重量輕、噪音低，美觀大方，操作簡單等特點。主要用於酶標板（96 孔/384 孔板）、細胞培養板（24 孔板、48 孔板、96 孔板等）等溶液在適當溫度下進行混勻或細胞的培養孵育。

1. LCD 液晶顯示，可同時顯示設置和實際溫度、時間和震盪速度參數。
2. 良好的觸摸式操作介面，流線造型的機身，美觀大方，方便清潔。
3. 能對微孔板進行上下加熱，使得微孔板的每個孔能夠均勻地加熱。
4. 微晶片處理器控制溫度和時間，均溫性良好、震盪轉速準確、波動小。
5. 可放 2 個/4 個標準酶標板和微孔板，運轉結束後發出警報聲音警示。
6. 直流無刷電機驅動，長壽命、免保養。

規格說明：

產品型號	TSI70-2 微孔板恆溫震盪器	TSI60-4 微孔板恆溫震盪器
溫度控制範圍	室溫+5~70℃	室溫+5~60℃
溫度均勻性	≤±0.5℃	
溫度穩定性	≤±0.2℃	
加熱平台溫度準確度	<0.3℃(在 37℃ 下檢測)	
升溫速度	<25min(從 20℃ 至 70℃)	<25min(從 20℃ 至 60℃)
定時範圍	0~99h59min	
容量	2 塊微孔板	4 塊微孔板
震盪轉速範圍	300~1200rpm	
震盪幅度與方式	3mm （水平回轉）	2mm （水平回轉）
最大功率	150W	250W
外形尺寸	290×270×135mm	380×390×160mm

乾式恆溫培養器 Dry Bath Incubator

ChromTech® 乾式恆溫器特點：

DBI-100/DBH-100 乾式恆溫器是採用微晶片控制的恆溫金屬浴裝置，控溫精度高，以代替傳統的水浴裝置，可廣泛應用於樣品的保存、各種酶的保存和反應、核酸和蛋白質的變性處理、DNA 擴增和電泳的預變性、樣品凝固等。應用行業遍及食品安全、化工、檢驗、環境等。

DBI-100/DBH-100 系列乾式恆溫器是一款外觀精美、性能卓越的新型恆溫金屬浴裝置

1. 液晶螢幕顯示，介面簡潔，溫度設置、即時溫度顯示，時間遞減顯示。
2. 儀器升溫速度快，加熱均勻，控溫準確，穩定性高，低耗能無噪音。
3. 內置溫度偏差校正功能，自動故障檢測及警報器警示功能。
4. 內置超溫保護裝置。使用更加安全可靠，延長儀器使用壽命。
5. 產品設計大方而嚴謹，佔用空間範圍小，操作方便和自由。
6. 多種模塊可供選擇、替換，便於清潔與消毒各種試管。



規格說明：

產品型號	DBH-100 (加熱型)	DBI-100 (製冷型)
溫度控制範圍	室溫+5℃~100℃	-10℃~100℃
溫度穩定性	≤±0.5℃ (100℃)	
模塊最大溫差	0.3℃ (40℃)	
模塊溫度均勻性	≤+0.3℃	
顯示精度	0.1℃	
升溫時間	≤15min(從 20℃ 升至 100℃)	
最長定時	99h59min	
最高溫度	100℃	
製冷時間	X	≤30min (室溫降低 30℃,環境溼度 26℃ 以下檢測)
最大功率	150W	
淨重	2.2Kg	
外型尺寸	270×190×170mm	
隨機配置模塊	型號 H	

DBH/DBI-100 系列可更換模塊：



型號	孔徑及試管數	最高溫
A	96×0.2Ml 標準板	100℃
B	54×0.5Ml 離心管	100℃
C	35×1.5Ml 離心管	100℃
D	35×2.0Ml 離心管	100℃
E	15×0.5Ml+20×1.5Ml 離心管	100℃
F	24×直徑 ≤ φ 12mm 試管	100℃
G	32×0.2Ml+25×1.5Ml 離心管	100℃
H	32×0.2Ml+10×0.5Ml+15×1.5Ml 離心管	100℃
I	103×67×30 (方槽模組)	100℃
J	96×0.2Ml 酶標板 (平底)	100℃
K	可訂做	100℃

微孔板恆溫培養器 Micro-Plate Incubator



ChromTech® 微孔板恆溫培養器特點：

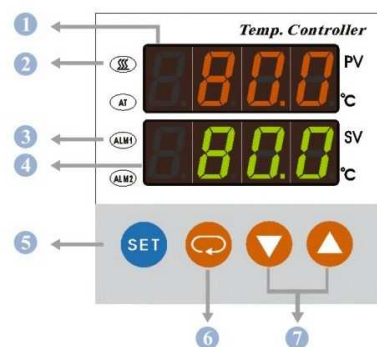
MI70-2/MI60-4 微孔板恆溫培養器採用微晶片技術結合 PID 控制方式而形成的微孔板培養器。主要用於酶標板（96 孔/384 孔板）、細胞培養板（24 孔板、48 孔板、96 孔板等）等溶液在適當溫度下進行培養孵育。

1. LCD 液晶顯示，同步溫度顯示，設定時間遞減顯示。
2. 人機友好的觸摸式操作介面，流線造型的機身，美觀大方，方便清潔。
3. 能對微孔板進行上下加熱，使得微孔板的每個孔能夠均勻地被加熱。
4. 微處理器控制溫度和時間，均溫性良好、波動小。
5. 可放 2 個/4 個標準酶標板和微孔板，運轉結束後發出警報聲音警示。

規格說明：

產品型號	MI70-2 微孔板恆溫培養器	MI60-4 微孔板恆溫培養器
溫度控制範圍	室溫+5~70℃	室溫+5~60℃
溫度均勻性	$\leq \pm 0.5^{\circ}\text{C}$	
溫度穩定性	$\leq \pm 0.2^{\circ}\text{C}$	
加熱平台溫度準確度	$< 0.3^{\circ}\text{C}$ (在 37℃ 下檢測)	
升溫速度	$< 25\text{min}$ (從 20℃ 至 70℃)	$< 25\text{min}$ (從 20℃ 至 60℃)
定時範圍	0~99h59min	
容量	2 塊微孔板	4 塊微孔板
最大功率	150W	250W
外形尺寸	290×270×135mm	380×390×160mm

乾式試管加熱器 Dry Multi Heater



- ① 實際溫度顯示
- ② 加熱指示燈
- ③ 過熱警示燈
- ④ 設定溫度顯示
- ⑤ 設定按鍵
- ⑥ 移位按鍵
- ⑦ 溫度增減按鍵

乾式試管加熱器規格：

型號	DMH-2800D
溫度加熱範圍	室溫+5℃ ~ 200℃
溫度穩定度	±0.1℃
溫度精確度	±0.15℃
上限溫度保護	設定值+5℃ ~ 200℃
溫度偏差保護	設定溫度+5℃
定時時間設定	1 分鐘 ~ 999 分鐘
加熱功率(W)	400 W
加熱區尺寸 (W x H x D)	150mm * 70mm * 95mm
可選配加熱塊 孔徑及開孔數 (三選一)	§ 21mm / 12 孔 § 17.5mm / 24 孔 § 13mm / 40 孔
外型尺寸 (W x H x D)	240mm * 90mm * 215mm

加熱塊尺寸規格：

加熱塊尺寸 150mm X 70mm X 95mm (W × H × D)

※ 特殊要求加熱塊開孔尺寸及開孔數，請聯繫本公司訂制特殊加工鋁塊。

恆溫試管器 Dry Bath

DB200 系列是採用微晶片控制的恆溫試管器，控溫精度高，製樣平行性好，以替代傳統的水浴裝置，可廣泛應用於各種樣品的培養、保存和反應，應用行業遍及食品安全、化工、檢驗、環境等。



DB200-4



DB200-1



DB200-2

ChromTech® DB200 系列恆溫試管器特點：

- 1.LED 顯示、介面簡潔。
- 2.儀器升溫速度快，加熱均勻，控溫準確，穩定性高，低能耗無噪音。
- 3.內置溫度偏差效率準功能，自動故障檢測及警報器警示功能。
- 4.內置超溫保護裝置，使用更安全可靠，延長儀器使用壽命。
- 5.產品設計大方而嚴謹，佔用空間範圍小，操作方便和自由。
- 6.多種模塊可供選擇、替換，便於清潔與消毒各種試管。

DT 系列可更換模塊：

型號	DB200-1	DB200-2	DB200-4
控溫範圍	室溫+5℃~150℃		室溫+5℃~120℃
升溫時間	≤30 分鐘(從 20℃升至 150℃)		≤30 分鐘(從 20℃升至 120℃)
溫度穩定性 100~150℃	≤±1℃		
溫度穩定性 40~100℃	≤±0.5℃		
模塊最大溫差 40℃	0.3℃		
模塊溫度均勻性	≤±0.5℃		
顯示精度	0.1℃		
時間設置最長	99h59min		
最高溫度	150℃		120℃
最大功率	200W	400W	600W
產品尺寸	230×220×95mm	260×220×95mm	360×220×95mm
配置模塊	DT05	DT05+ DT07	DT05*2+ DT07*2

型號	試管直徑	試管數	模塊尺寸
DT01	6mm	42	95.5×76.5×50
DT02	7mm	42	95.5×76.5×50
DT03	10mm	20	95.5×76.5×50
DT04	12mm	20	95.5×76.5×50
DT05	13mm	20	95.5×76.5×50
DT06	15mm	12	95.5×76.5×50
DT07	16mm	12	95.5×76.5×50
DT08	19mm	12	95.5×76.5×50
DT09	20mm	6	95.5×76.5×50
DT10	26mm	6	95.5×76.5×50
DT11	28mm	4	95.5×76.5×50
DT12	40mm	4	95.5×76.5×50
DT13	0.5mL	42	95.5×76.5×50
DT14	1.5mL	24	95.5×76.5×50
DT15	2.0mL	24	95.5×76.5×50
DT16	0.2mL	48	95.5×76.5×50
DT17	平板 (DB200-1 不適用)	96 孔酶標板	81×123×19
DT18	可訂做	可訂做	可訂做

恆溫試管器 Dry Bath

DB-100 乾式恆溫器是最新研發的一款經濟型加熱恆溫試管器。精緻的外觀、卓越的性能以及優惠的價格深受使用者好評。產品配備圓形加熱模組，控溫精度高，樣品一致性良好，廣泛應用於各種樣品的培養、保存和反應，應用行業遍及化工、食品安全、品質檢測、環境等。

ChromTech® DB-100 系列恆溫試管器特點：

- 1、儀器升溫速度快、加熱均勻、控溫準確、穩定性高，低耗能無噪音。
- 2、內置溫度偏差校準功能，自動故障檢測及警報功能。
- 3、內置超溫保護裝置，使用更安全可靠，延長機器使用壽命。
- 4、產品設計緊湊而嚴密,佔用的空間範圍小，透明上蓋防止實驗誤差。
- 5、多種圓形模組選擇可以互換，便於清潔與消毒各種試管。



規格說明：

產品型號	DB-100 乾式恆溫器
控溫範圍	室溫 +5℃ — 100℃
升溫時間	≤ 15 分鐘(從 20℃ 升至 100℃)
控溫精度	≤ ± 0.5℃
顯示精度	0.1℃
模組溫度均勻性	≤ ± 0.5℃
最大功率	150W
最高溫度	105℃
最長時間設置	9999 min
產品外觀尺寸	175 x156 x125 mm
淨重	1.5Kg
隨機配置模塊	型號 F-100

DB-100 系列可更換模塊：



型號	孔徑	試管數	模組尺寸 mm
A-100	0.2ml 離心管	96×0.2ml	§ 104.5 x 32
B-100	0.5ml 離心管	59×0.5ml	§ 104.5x 32
C-100	1.5ml 離心管	39×1.5ml	§ 104.5 x 32
D-100	2.0ml 離心管	39×2.0ml	§ 104.5 x 32
E-100	5ml 離心管	18×5.0ml	§ 104.5 x 32
F-100	0.5ml+1.5ml 離心管	24×0.5ml+30 ×1.5ml	§ 104.5 x 32
G-100	Φ6mm	59×6mm	§ 104.5 x 32
H-100	訂做	訂做	訂做

迷你試管器 Mini Dry Bath Incubator



ChromTech® 迷你試管器特點：

MDBH/MDBC 系列迷你試管器是採用微晶片控制半導體製冷或加熱膜加熱的恆溫試管器產品，可適用於車輛電源的掌上型恆溫金屬浴器。體積特小，重量輕，移動方便，適合各種場合使用。100 I 系列產品還擁有了 PCR 熱蓋技術，增加了防蒸發功能。外觀設計獨特，體積小巧，重量輕，移動方便，適合各種場合使用。

1. 溫度同步顯示，設定時間遞減顯示，內置溫度偏差效準功能。
2. 自動故障檢測及警報器警示功能。
3. 24V 直流電源輸入，內置超溫保護裝置，安全穩定
4. 多種模塊便捷更換，便於清潔和消毒。

規格說明：

產品型號	MDBH-100 (加熱型)	MDBH -100 I (加熱型)	MDBC-100 (製冷型)	MDBC-100 I (製冷型)
溫度控制範圍	室溫+5℃~100℃		0℃~100℃	
升溫時間	≤ 15min(從 20℃ 升至 100℃)			
溫度穩定性@100℃	≤ ±0.5℃			
溫度顯示精確度	0.1℃			
最長定時	0~999min			
最高溫度	100℃			
最大功率	60W		120W	
降溫時間	自然冷卻		≤ 30min 室溫降低 20℃	
產品重量	≤ 1kg		≤ 1.4kg	
是否帶熱蓋	否	是	否	是
隨機配置模塊	型號 MINI-C			

MINI 系列可更換模塊：

型號	孔徑	試管數	備註
MINI-A	0.2ml 離心管	40×0.2ml	可適用 8*0.2ml 排管
MINI-B	0.5ml 離心管	32×0.5ml	
MINI-C	1.5ml 離心管	15×1.5ml	
MINI-D	2.0ml 離心管	15×2.0ml	
MINI-E	比色皿專用	8-12.5×12.5mm	
MINI-F	15ml 離心管	4 x 15ml	無法關閉蓋子，請選用無熱蓋機型
MINI-G	50ml 離心管	2 x 50ml	無法關閉蓋子，請選用無熱蓋機型
MINIP-A	§ 10mm	15	無法關閉蓋子，請選用無熱蓋機型
MINIP-B	§ 12mm	12	無法關閉蓋子，請選用無熱蓋機型
MINIP-C	§ 15mm	6	無法關閉蓋子，請選用無熱蓋機型
MINIP-D	§ 16mm	6	無法關閉蓋子，請選用無熱蓋機型
MINIP-E	§ 9mm	18	無法關閉蓋子，請選用無熱蓋機型

加熱板 Heat Plate

加熱板原理及特點

恆溫加熱盤採用高精度的 PID 溫度控制單元，溫度控制快速平穩，並具有先進的使用者自行設定修正功能。該恆溫加熱板可以提供一個大面積的恆溫平台。故可廣泛應用於生化、環保、實驗等領域。

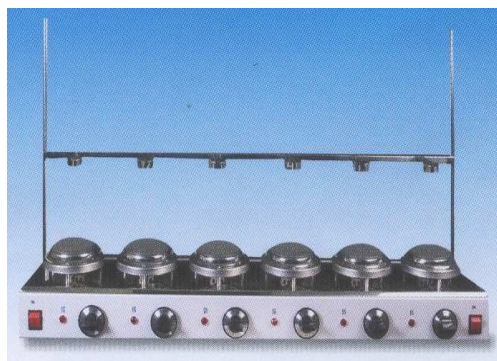
- 雙四位 LED 數字分別顯示設定溫度值和實際溫度值。
- 具有超溫警報斷電功能，操作安全。
- 使用者可操作的溫度偏差修正功能。
- 加熱盤盤面材質為不鏽鋼。
- 超薄型設計，美觀大方，方便用戶使用。

ChromTech® MH-5800 加熱板

- 控溫範圍：室溫+3 °C ~ 80 °C
- 加熱功率：240W
- 溫度精度：±0.5 °C
- 溫度穩定度：±0.2 °C
- 溫度增減量：0.1 °C
- 工作區尺寸：L400mm x W300mm
- 外型尺寸：L515mm x W325mm x H45mm



COD 加熱板



規格說明：

型號	溫度範圍	板面材質數量	外觀尺寸	材質	溫度控制器	附件	電壓	電流
COD-6H	450°C	西德製版面 6 孔	D900*W220*H150mm	檯面不銹鋼	七段式 時間比例	二根支柱 6 組夾具	110V 220V	26A 13A
COD-3H	450°C	西德製版面 3 孔	D450*W220*H150mm	檯面不銹鋼	七段式 時間比例	二根支柱 3 組夾具	110V 220V	13A 14A
COD-25	250°C	鋁合金 25 孔	D320*W320*H200mm	鋁合金	P.I.D 數字顯示	計時器 180 分	110V 220V	8A 6A

※ 備註：可另外購買燒杯及冷凝管或增加夾具。

※ 水質分析、工廠廢水 COD 測定、脂肪抽脂、氮氣及蒸餾分解亦可當一般加熱用途。

電氣加熱板 Heat Plate

產品特點：

1. 適用於加熱、蒸發、抽出、乾燥等範圍使用。
2. 板面採用鋁合金一體成型熱傳導率良好。
3. 均勻度在 2% 左右，板面絕不變形。
4. 溫度精準，可任意設定溫度。
5. 箱體採用 SUS304 不銹鋼外殼美觀耐用、傳熱慢。
6. 機台分兩種：一為旋鈕式 50°C~300°C
一為數字式 RT+5~399°C (P.I.D 微電腦數字顯示控溫)



HP-20



HP-20D



HP-30



HP-30D



HP-40



型號	HP-2020	HP-2020D	HP-2525	HP-2525D
尺寸	W200xD200xH150 mm		W250xD250xH150 mm	
表面溫度	旋鈕式 50℃~300℃	數字式 RT+5~399	旋鈕式 50℃~300℃	數字式 RT+5~399
精度	旋鈕式±5℃	數字式±1℃	旋鈕式±5℃	數字式±1℃
電熱	0.8K		1.2K	
電源	AC 110V/220V			

型號	HP-3030	HP-3030D	HP-4020	HP-4020D
尺寸	W300xD300xH150 mm		W400xD200xH150 mm	
表面溫度	旋鈕式 50°C~300°C	數字式 RT+5~399	旋鈕式 50°C~300°C	數字式 RT+5~399
精度	旋鈕式±5°C	數字式±1°C	旋鈕式±5°C	數字式±1°C
電熱	1.8K		1.6K	
電源	220V		AC 110V/220V	

型號	HP-6020	HP-6020D	HP-6030	HP-6030D
尺寸	W600xD200xH150 mm		W600xD300xH150 mm	
表面溫度	旋鈕式 50℃~300℃	數字式 RT+5~399	旋鈕式 50℃~300℃	數字式 RT+5~399
精度	旋鈕式±5℃	數字式±1℃	旋鈕式±5℃	數字式±1℃
電熱	2.4K		3.6K	
電源	220V			

玻璃珠滅菌器 Glass Bead Sterilizers



玻璃珠滅菌器是一款利用加熱的高溫玻璃珠，對小型實驗器材進行快速滅菌的產品。滅菌器外觀設計小巧緊湊，十秒鐘內能有效地對小型固體金屬與玻璃器具進行消毒滅菌，玻璃珠可加熱至 300℃ 左右，高效地消滅細菌與孢子，常用於科研實驗室。

ChromTech® 玻璃珠滅菌器特點：

- 1、外觀設計小巧緊湊，數位即時顯示溫度，可以放置在工作臺內使用。
- 2、不銹鋼內膽容器，內置高性能的加熱元件，高精度的溫度控制器及超溫保護。
- 3、裝有高溫滅菌珠的容器內溫度可加熱至 300℃ 左右。
- 4、體積小，重量輕，操作簡便，使用壽命長。
- 5、隨機配置玻璃珠一份，玻璃珠直徑在 1.5~2.0 mm。

規格說明：

產品型號	GS-300	GS-600
溫度調整範圍	100℃ ~300℃	
控溫精確度	≤±5℃	
加熱至最高溫度	≤25min	
容器內尺寸	φ 40 x 80mm	φ 40 x 150mm
玻璃珠容量	300g	600g
功率	120W	300W
外形尺寸	W130 x D150 x H200mm	W130 x D150 x H240mm
淨重	2 Kg	2.5 Kg

紅外線滅菌器 Infrared Sterilizer



紅外線滅菌器採用紅外線熱能滅菌，因其使用方便、操作簡單、無明火、不怕風、使用安全，取代傳統酒精燈，可廣泛應用於生物安全櫃、實驗工作臺、抽風機旁、移動車上等環境中進行微生物實驗。

ChromTech® 紅外線滅菌器特點：

1. 接種環或針消毒滅菌安全、方便，完全替代酒精燈。
2. 加熱孔內溫度可達到 800℃ 以上，殺菌只需要 5 到 7 秒。
3. 加熱主體可以調節角度，使操作更加方便。
4. 體積小，重量輕，操作簡便；儀器美觀、易清潔，使用年限長。
5. 該裝置可以用於厭氧室中。
6. 在陶瓷漏斗管道的深處灰化有機物質，防止傳染性濺污和交叉污染。

規格說明：

產品型號	IS-800	IS-900
中心區最高溫度	825℃± 50℃	
待機保持溫度	480℃	
加熱速度	20 min 加熱到最高溫度	
可調角度	75°~120°	
最大消毒物品外徑	φ 14mm	φ 35mm
加熱區總長	140mm	100mm
功率	135W	350W
外形尺寸	W87 x D151 x H160mm	W92 x D101 x H170mm
淨重	1.0Kg	1.1Kg

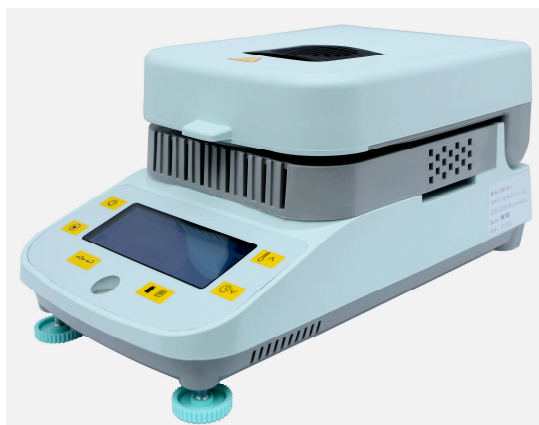
PCR 基因擴增儀 Polymerase Chain Reaction



規格說明：

產品型號	PCR-96P (梯度 96 孔)	PCR-32P (梯度 32 孔)	PCR-16 (一般 16 孔)
樣品容量	96 x 0.2ml	32 x 0.2ml	16 x 0.2ml
溫度範圍	4°C~99.9°C	4°C~99.9°C	8°C~99.9°C
最大昇溫速率	4.5 °C/S	6 °C/S	5 °C/S
最大降溫速率	4 °C/S	5 °C/S	4 °C/S
溫度均溫性	±0.25°C	±0.25°C	±0.25°C
溫度準確度	±0.20°C	±0.20°C	±0.20°C
溫度分辨率	0.1°C	0.1°C	0.1°C
溫度控制方式	Block/Tube	Block/Tube	Block/Tube
梯度溫度範圍	30°C~99.9°C	30°C~99.9°C	-
梯度溫差範圍	0.1°C~30°C	0.1°C~30°C	-
梯度溫度均溫性	±0.3°C	±0.3°C	-
梯度溫度準確度	±0.3°C	±0.3°C	-
熱蓋溫度範圍	30°C~105°C	30°C~105°C	30°C~105°C
單步驟時間範圍	1~59m59s (0 為持續)	1~59m59s (0 為持續)	1~59m59s (0 為持續)
最大程式步驟	30	30	30
最多程式循環	99	99	99
時間遞增/遞減	-599~+599S	-599~+599S	-599~+599S
溫度遞增/遞減	-9.9°C~+9.9°C	-9.9°C~+9.9°C	-9.9°C~+9.9°C
程式儲存數量	> 100	> 100	> 100
液晶螢幕顯示	5 英吋 (800x480 相素)	5 英吋 (800x480 相素)	5 英吋 (800x480 相素)
輸入電源	100~240V ; 50/60Hz	24V ; 8A	12V ; 9.99A
外型尺寸	W185xD280xH160mm	W200xD230xH85mm	W200xD230xH85mm
淨重	4.3 KG	3.2 KG	3.2 KG

水分計 Moisture Meters



用於快速測定化工原料、穀物、礦物、生物製品、食品、紙張、紡織原料等各類樣品的游離水份。

產品特點

1. 儀器採用鹵素加熱乾燥，升溫迅速，測試時間短。
2. 按鍵式鍵盤，使操作更加便捷；面板超大高解析度背光液晶螢幕，便於在暗處操作，視覺更舒適。
3. 高精度隔熱式感測器，採集溫度資料可靠。
4. 在測量過程中，可直接確認乾燥的狀態，推測結束時間。因具有自動去皮功能，即時連續進行測定，也可以通過歸零漂移校正進行準確的測定。
5. 內置 R232C 輸出介面，可連接電腦、印表機等週邊設備。

規格說明：

產品型號	DS-50-1	DS-50-10
最大秤量值	50g	50g
精度	0.001g	0.01g
重複性(3g 樣品)	0.2%	
最小樣品量	0.5g	
建議樣品量	3-10g	
加熱時間	1-99 分鐘間隔 10 秒	
加熱溫度範圍	50℃ 至 180℃（間隔 1℃）	
加熱燈源	鹵素燈	
終點控制	定時、自動	
顯示內容	固體%、水份%、重量、時間、溫度	
秤盤尺寸	100mm	
通訊	RS232C(可連接電腦和印表機等)	
外型尺寸	285 x 160 x 150mm	
淨重	3.0Kg	

黏度計 Viscometer

數位式旋轉黏度計

採用微電腦技術藉由電機經變速帶動轉子作恒速旋轉。當轉子在液體中旋轉時，液體會產生作用在轉子上的粘度力矩，該作用在轉子上的粘性力矩由感測器檢測出來，經微電腦處理後得出被測液體的粘度。在螢幕上顯示出測量時設定的轉子號數、轉速、被測液體的粘度值及其量程百分比值等內容，儀器並具有自動選擇適合轉子號數和轉速的功能。

產品規格：

型號：RV-I

測量範圍：10 ~ 13000000 mPa.s

測量精度：±2%(牛頓流體)

轉子規格：1 ~ 4 號轉子(18 檔轉速)；5 ~ 7 號轉子(10 檔轉速)

轉子轉速：0.3、0.5、0.6、1、1.5、2、2.5、3、4、5、6、12、
10、20、30、50、60、100 rpm 共 18 檔

型號：DV-I

測量範圍：1 ~ 2000000 mPa.s

測量精度：±5%(牛頓流體)

轉子規格：1 ~ 4 號轉子(可選配 0 號，測量 10mPa.s 以下粘度)

轉子轉速：0.3、0.6、1.5、3、6、12、30、60 rpm 共 8 檔



指針式旋轉黏度計

測量液體的粘性阻力與液體的動力粘度。可廣泛應用於油脂、油漆、塑膠、食品、塗料、洗滌劑等各種流體的粘度測量。

型號：DJ-I

測量範圍：10 ~ 2000000 mPa.s

測量精度：±6%(牛頓流體)

轉子規格：1 ~ 4 號轉子

轉子轉速：0.3、0.6、1.5、3、6、12、30、60 rpm 共 8 檔

外形尺寸：300 × 300 × 450mm



攜帶型流體塗料黏度計

本儀器適用於測定牛頓型或近似牛頓型流體塗料的運動粘度，也可根據需要做比較測量使用。攜帶型粘度計，使用方便、性能穩定，流量杯和流出口由抗腐蝕材料製成。

測量時間範圍：30s ≤ t ≤ 100s

流量杯容量：100ml

環境溫度範圍：25℃ (±1℃)

誤差範圍：±3%



桌上型酸鹼度計 PH Meter



PH-14桌上型酸鹼度計產品特色：

1. 採用LCD液晶顯示
2. 具有手動溫度補償功能
3. 可一點或兩點校準
4. 可測量pH、mV(ORP)



PH-20桌上型酸鹼度計產品特色：

1. 採用大螢幕LCD液晶顯示
2. 自動識別3種標準緩衝溶液
3. 三點校準，具有手動、自動溫度補償功能
4. 可測量pH、溫度、mV(ORP)
5. 配備USB通訊介面及連接電腦資料擷取軟體

型號		PH-14	PH-20
測定範圍	pH	0.00 ~ 14.00 pH	-2.00 ~ 19.99 pH
	ORP	0 ~ 1599mV	0 ~ ±1999mV
	溫度	—	0.0~80℃
解析度	pH	0.01pH	0.01pH
	ORP	1 mV	1 mV
	溫度	—	0.1℃
精密度	pH	± 0.02pH ± 1digit	± 0.01pH ± 1digit
	ORP	± 1%FS	± 1mV ± 1digit
	溫度	—	0.1℃
溫度補償		手動補償(0.0~60℃)	自動補償(0.0~80℃) / 手動補償
標準緩衝溶液認可		—	4.00pH、6.86pH、9.18pH
顯示幕		LCD液晶顯示	LCD液晶顯示
電源		DC12V,1.0A	DC12V,1.0A
外觀尺寸		220 X 160 X 65mm	290 X 210 X 95mm
主體重量		1.5Kg	1.5Kg

酸鹼度測試筆 PH Meter

產品特色：

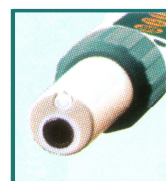
- 首創平面式電極可測量液態、半固態及固態的酸鹼。
- 電極測值偏移老化自動偵測告知(出現 RENEW)。
- 電極測值偏移自動偵測提醒(出現 CAL)。
- 讀數穩定時，螢幕會將數據穩定顯示。
- 1,2,3 點式校正功能並於顯示幕標示。
- 溫度自動補償並同顯示。
- 數據記憶 HOLD 裝置。
- 10 分鐘自動關功能。
- 電力不足顯示功能。
- 防水漂浮功能 IP57。
- ℃ · °F 功能選擇。
- 方便攜帶吊帶環。
- 可分離式電池盒。
- 可更換式電極。
- 15 組記憶功能。
- 多樣化測試能力。(皮膚 · 麵糰 · 紙張 · 微量 · 布匹 · 奶酪等均可測)

規格說明：

測試範圍	0.00 to 14.00pH
溫度範圍	-5.0 to 90.0°C (23.0 to 194°F)
解析度	0.01 pH, 0.1 °C
精確度	±0.01 pH, ±1 °C / ±1.8 °F
電源	4 顆 CR2032 鋰電池
尺寸	36 x 173 x 41mm
重量	110g



PH100



Flat surface electrode

餘氯測試筆 Total Residual Chlorine Meter

產品特色：

- 測量的最大範圍可達 10ppm (採用稀釋法可以從 10 到 50ppm)。
- 總餘氯的直讀數據可達 0.01ppm。
- ppm的直讀數據(1ppm = 1mg/L)測試不到1分鐘。
- 自動校正 · 資料儲存 · 電量不足顯示 · 自動關機。
- 飲用水 · 冷卻塔水 · 工業及生活廢水測量。
- 電極式偵測法可更換式電極，方便攜帶盒。
- 電極法測量不受樣品顏色及濁度影響。
- 錫箔藥劑試片攜帶保存方便置。
- 溫度自動補償並同顯示。
- 防水漂浮功能 IP67。
- 獨特的平面式測氯電極。

規格說明：

測試範圍	0.01 to 10.00ppm(10 to 50ppm 使用稀釋法)
溫度範圍	-5°C to 90.0°C (23°F to 194°F)
解晰度	0.01ppm, 0.1°C / °F
精確度	±10% ±1 位讀數 ±1°C / 1.8°F
電源	SR-44x4 顆x
尺寸	36x173x41mm



EPA 核可之測試法
U.S EPA 核可符合廢水總餘氯監測之 ORION
97-70 電極法的可信賴方法

氧化還原電位差測試筆 ORP Meter

產品特色：

- 可測量從 -999 至 999mV 的 ORP，解析度可高達1mV 而精確度可達 $\pm 0.2\%F.S.$ 。
- ORP 讀數可輕鬆用條狀圖讀出數據。
- 首創平面式電極。
- 數據記憶 15 組及 HOLD 裝置。
- 讀數穩定時，螢幕會將數據穩定顯示。
- 資料、自動關機和低電量指示。
- 可漂浮的防水設計 (IP57)，可保護儀器在潮濕環境中使用。
- 整組內含測定器及電極、測試頭護蓋、樣本杯、四顆SR-44電池和承載座。
- 易於更換的電極，可與用於 pH 及餘氯 ExStik® (內建晶片會自動辨識裝入測頭的類型，以作為特定測量之用)。

規格說明：

測試範圍	+999 to -999
解析度	1mV
精確度	$\pm 0.3\%F.S \pm 1$ 位讀數
電源	SR-44x4顆
尺寸	36x173x41mm
重量	110g



溶解氧濃度/飽和度測試筆 Dissolved Oxygen Meter

產品特色：

- 溶氧量從0到200.0%的%飽和度顯示或從0到20.00ppm (mg/L) 的濃度顯示。
- 可調整的人工設定高度補償。(0到20,000呎內，以1,000呎為增加量)
- 可調整的人工設定鹽度補償，從0到50ppt。
- 資料鎖定、自動關機、低電量指示器。
- 類比式柱狀圖可指示趨勢方向。
- 開機時儀器自動內部校驗。
- 符合 IP57 防水標準。
- $^{\circ}C / ^{\circ}F$ 可選擇使用。
- 記憶體可儲存 25 組內含 DO 及溫度讀數的資料。
- 整組內含 DO 電極、感應器護蓋、透氧膜蓋3只、拋光紙兩張、電解液20cc、四顆3V CR-2032電池和 1m延長導線、樣品杯、硬殼提箱。

規格說明：

規格	測試範圍	解析度	精確度
溶氧飽和模式	0 to 200.0%	0.1%	$\pm 2\% F.S \ ^{\circ}C / ^{\circ}F$
溶氧濃度模式	0 to 20.00ppm(mg/L)	0.01ppm (mg/L)	0.4ppm (mg/L)
溫度範圍	0to50 $^{\circ}C$ (32to 122 $^{\circ}F$)	0.1 $^{\circ}C / ^{\circ}F$	$\pm 1^{\circ}C$ (1.8 $^{\circ}F$)
電源	CR2032x4 顆鋰電池		
尺寸/重量	36x173x41mm / 110 g		



4 in 1 多功能測試筆 Conductivity/TDS/Salinity Meter

產品特色：

- 1機4功能：EC・TDS・鹽度・溫度。
- 3點式校正功能。
- Waterproof 防水漂浮功能 IP57。
- 螢幕顯示完成校正點。
- 簡單分離裝置(換裝電極簡單)。
- 溫度自動補償並同顯示。
- 每 °C 自動溫度補償 2.1%°C。
- 電力不足顯示功能“BAT”。
- 可選 1,2 點或 3 點校正。
- 可自行選擇 EC 與 TDS 轉換比率 0.5~0.9。
- 可分離式電池盒。
- 測量的單位包括 μ S/cm、mS/cm、ppm、ppt、mg/L 及 g/L。
- 可更換式電極。
- 可提供從自來水到廢水，以及需要測量導電度、TDS 或鹽度之水性溶液的三種測量範圍。
- 方便攜帶吊帶環孔。

規格說明：

規 格	測試範圍	解析度	精確度
導電度	0 to 199.9 μ S/cm 200 to 1999 μ S/cm 2.00 to 19.99mS/cm	0.1 μ S/cm 1 μ S/cm 0.01mS/cm	$\pm 2\%$ F.S
T D S	0 to 99.9ppm (mg/L) 100 to 999ppm (mg/L) 1.00 to 9.99ppt (g/L)	0.1ppm (mg/L) 1ppm (mg/L) 0.01ppt (g/L)	$\pm 2\%$ F.S
鹽度	0 to 99.9ppm (mg/L) 100 to 999ppm (mg/L) 1.00 to 9.99ppt (g/L)	0.1ppm (mg/L) 1ppm (mg/L) 0.1ppt (g/L)	$\pm 2\%$ F.S
溫度	0 to 65°C (32°F to 149°F)	0.1°C/°F	$\pm 1^\circ\text{C} / 1.8^\circ\text{F}$
電源	CR2032x4 顆鋰電池		
尺寸	36x173x41mm		



EC400

5 in 1 多功能測試筆 PH/Conductivity/TDS/Salinity Meter

產品特色：

- 1機5功能：pH・EC・TDS・鹽度・溫度。
- 每 °C 自動溫度補償 2.1%°C。
- pH 多樣化測試能力(紙張・布匹・皮膚・微量)。
- 可分離式電池盒。
- Waterproof 防水漂浮功能 IP67。
- 溫度自動補償並同顯示。
- 首創筆型平面式酸鹼電極。
- 電力不足顯示功能“BAT”。
- 簡單分離裝置(換裝電極簡單)。
- 方便攜帶吊帶環孔。
- 電極測值偏移自動偵測提醒(出現 CAL)。
- 可自行選擇 EC 與 TDS 轉換比率 0.5~0.9。
- 3點式校正功能(pH / EC 均可)。
- 測量的單位包括pH、 μ S/cm、mS/cm、ppm、ppt、mg/L 及 g/L。
- 可選 1,2 點或 3 點校正，顯示完成校正點。
- 可提供從自來水到廢水，需要測量 pH 導電度、TDS 或鹽度之水性溶液的三種測量範圍。
- 讀數穩定時，螢幕會將數據穩定顯示

規格說明：

規格	測試範圍	解析度	精確度
導電度	0 to 199.9 μ S/cm 200 to 1999 μ S/cm 2.00 to 19.99mS/cm	0.1 μ S/cm 1 μ S/cm 0.01mS/cm	$\pm 2\%$ F.S
TDS	0 to 99.9ppm (mg/L) 100 to 999ppm (mg/L) 1.00 to 9.99ppt (g/L)	0.1ppm (mg/L) 1ppm (mg/L) 0.01ppt (g/L)	$\pm 2\%$ F.S
鹽度	0 to 99.9ppm (mg/L) 100 to 999ppm (mg/L) 1.00 to 9.99ppt (g/L)	0.1ppm (mg/L) 1ppm (mg/L) 0.1ppt (g/L)	$\pm 2\%$ F.S
pH	0.00 to 14.00pH	0.01pH	± 0.01 pH
溫度	0 to 65°C (32°F to 149°F)	0.1°C/°F	$\pm 1^\circ\text{C} / 1.8^\circ\text{F}$
電源	CR2032x4 顆鋰電池		
尺寸	36x173x41mm		



EC500



Flat surface electrode

攜帶型酸鹼度計 PH Meter

規格說明：

pH 測試範圍	0.00 ~ 14.00 pH
ORP 測試範圍	± 1999mV
溫度補償範圍	0.0~100℃ / 手動補償
解析度	0.01pH / 1 mV
精密度	± 0.01pH ± 1digit / ± 1mV ± 1digit
絕對零電位調整	7.00 pH
零電位補償	± 60mV 於 pH7.00
斜率電位補償	±30% 於 pH4.00 或 10.00
輸入阻抗	大於 1012 Ohms
顯示幕	LCD 液晶顯示
電極輸入端規格	BNC 規格
電池型號	DC9V(1604A)方形
外觀尺寸	195×95×34.5mm
主體重量	220gm



攜帶型電導度計 Conductivity Meter

規格說明：

測試範圍	導電度/總固體	鹽度	溫度
	0 ~ 199.9mS	0~100.0ppt	0~120℃
解析度	0.01μS/0.1μS/1μS 0.01mS/0.1mS	0.1ppt	0.1℃
精確度	±1%全範圍/±0.5℃		
電極常數 K	適用 0.1/1.0/10.0, 標配 1.0		
總固體係數	適用 0.40 ~ 1.00		
溫度補償	0 ~ 100℃		
電池型號	四號電池 1.5V x 4		
電池壽命	持續 40 小時		
其他功能	日期時間/99 組數值記憶		
附件	校正液 1413μS/12.88mS 各一瓶 電極一支 四號電池四顆		



電汽烘箱 Oven



規格說明：

型號	RUD-302	RUD-452	RUD-453	RUD-602	RUD-603
內部尺寸	WHD 30*30*30cm	W450*H400*D400mm		W500*H600*D500mm	
外部尺寸	WHD 41*60*43cm	W600*H740*D550mm(含門及把手)		W650*H930*D640mm(含門及把手)	
內容量	27L	72L		150L	
溫度範圍	RT5℃~200℃	RT5℃~200℃	RT60℃~300℃	RT5℃~200℃	RT60℃~300℃
精確度	±0.5℃				
分布溫度	±5℃				
溫度控制	微電腦 P.I.D.自動演算功能				
柵板	2 片 (鍍鋅鋼條式)				
材質	內為不銹鋼.外為 SECC 防銹鋼板烤漆				
電流	10A	1.7KW(15A)	2KW(18A)	2KW(15A)	2.4KW(21A)
電壓	110V/60Hz	110V or 220V (電壓請訂購時告知)		220V/60Hz	

※ 加溫時間短，溫差小，操作方便，利用空氣自然對流。

※ 各種生產製造、加工、橡膠、紙類需要烘烤、熟化、回火、預熱之場合

循環烘箱 Oven

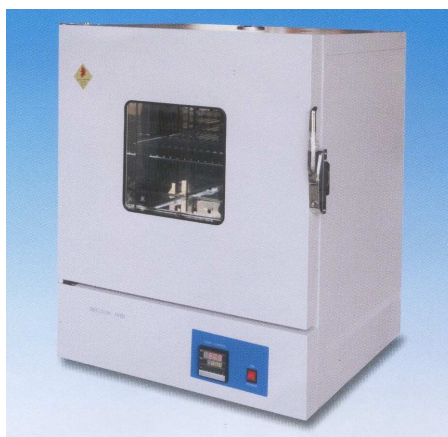


規格說明：

型式		JA-27	JA-72	JA-150
方式		強制送風循環（垂直送風）		
性能	使用溫度範圍	40℃~200℃(常用溫度 190℃ 以內)或 50℃~300℃(常用溫度 260℃ 以內)		
	均溫性	±3%		
	溫度控制精度	±0.1℃		
構成	內外箱材質	內材 SUS 430 不銹鋼板，外材鍍鋅鋼板粉體烤漆		
	溫度控制系統	微電腦 P.I.D.自動演算型溫度表 S.S.R 控制		
	溫度設定方式	觸控方式：LED 數字顯示(同時顯示)		
	溫度表示方式	LED 數字顯示(同時雙顯示)		
	測溫體	K(熱電偶)		
	保溫材質	岩棉		
	安全裝置	自我診斷功能，溫度異常，過熱、斷線、電源、開關		
送風馬達		1/16HP	1/16HP	1/8HP
規格	內部尺寸	W300*D300*H300mm	W450*D400*H400mm	W600*D500*H500mm
	外部尺寸	W450*D450*H700mm	W560*D560*H770mm	W710*D660*H950mm
	內容積	27L	72L	150L
	電源	110V 50/60Hz	110V or 220V 50/60Hz	220V 50/60Hz
	電流	10A	14A / 12A	10A
	重量	約 40kg	約 60kg	約 80kg
附屬品	高、低活動棚板固定架	棚板二片(鋼條狀)		

- ※ 特性：運轉安靜、耐溫、外型美觀。
 ※ 適用：研究機構、學校、工廠、品管、化驗室等單位。
 ※ 註明事項：標準配備以外加裝附屬品項目：
 A. 計時器：電子數字顯示型 1-999 分(或 99.59 分)
 B. 觀測窗：尺寸 W280*280mm
 C. 溫度控制器選擇：多段程式型溫度表

精密烘箱 Precision Oven



規格說明：

型式		JB-27	JB-72	JB-150
方式		強制送風循環(水平式)		
性能	使用溫度範圍	40°C~300°C(常用溫度 260°C 以內)		
	均溫性	±2%		
	溫度控制精度	±0.1°C		
構成	內外箱材質	內材 SUS 430 不銹鋼板，外材鍍鋅鋼板粉體烤漆		
	溫度控制系統	微電腦 P.I.D 自動演算型溫度表 S.S.R 控制		
	溫度設定方式	觸控方式：LED 數字顯示		
	溫度表示方式	LED 數字顯示(同時雙顯示)		
	測溫體	Pt 白金測溫體		
	觀測窗	雙層安全強化玻璃 5m/m 厚，尺寸 W280*H280mm		
	計時器	數字顯示型，計時一到自動切斷電源，時間 99H59M		
	保溫材質	岩棉		
	安全裝置	自我診斷功能、溫度異常，過熱、斷線、電源、開關		
送風馬達		1/16HP	1/16HP	1/8HP
規格	內部尺寸	W300*D300*H300mm	W450*D400*H400mm	W600*D500*H500mm
	外部尺寸	W500*D420*H700mm	W650*D550*H810mm	W780*D610*H950mm
	內容積	27L	72L	150L
	電源	110V/220V	110V or 220V 50/60Hz	220V 50/60Hz
	電流	15A/7.5A	15A/12A	15A
	重量	約 45kg	約 65kg	約 85kg
附屬品	高、低活動棚板固定架	棚板二片(鋼條狀)		

- ※ 特性：運轉安靜、耐溫、溫度精確性高、外型美觀。
- ※ 適用：研究機構、學校、工廠、品管、化驗室等單位。
- ※ 溫度控制器選擇：多段程式型溫度表

高溫熱風循環烘箱 Cyclic Oven



規格說明：

型式		JHO-45	JHO-60
方式		強制送風循環	
性能	使用溫度範圍	100℃~500℃(常用溫度 450℃ 以內)	
	溫度控制穩定度	±0.1℃	
	均溫性	±3%	
構成	內外箱材質	內箱 SUS 430 不銹鋼板，外材鍍鋅鋼板烤漆	
	溫度控制系統	微電腦 P.I.D，S.S.R 控制	
	溫度表示方式	紅色 LED 數字顯示	
	測溫體	K(電熱偶)	
	送風方式	垂直送風	
	安全裝置	馬達保護開關，自我診斷超溫保護	
送風馬達		1/8HP	1/4HP
規格	內部尺寸	W450*D400*H400mm	W600*D500*H500mm
	外部尺寸	W650*D620*H900mm	W810*D720*H1000mm
	內容積	72L	150L
	電源	220V 50/60Hz	220V 50/60Hz
	電流	18A	27A
	重量	約 70kg	約 100kg
附屬品：棚板及固定架		棚板二片(鋼條狀)	

- ※ 特性：運轉安靜、耐溫、溫度精確性高、外型美觀。
- ※ 適用：研究機構、學校、工廠、品管、化驗室等單位。
- ※ 註明事項：標準配備以外加裝附屬品項目：
 - A. 計時器：99H59M
 - B. 觀測窗：尺寸 W280*280mm

高溫爐 Muffle Furnace



規格說明：

溫度範圍：1200℃ 常用 1100℃

溫度控制器：微電腦觸控方式 P.I.D 自動演算功能

雙字幕顯示、精度±1%

測溫體：K type

發熱體：加熱線，JH-1 爐內兩面加熱；其他三面加熱

箱體材質：鍍鋅鋼板粉體烤漆及耐高溫漆

保溫：陶瓷棉、保溫磚、雙重保溫

型式	JH-1	JH-2	JH-3	JH-4	JH-5	JH-6
容積	2 L	6.7 L	16 L	8 L	27 L	64 L
內部尺寸 (H*W*D)	10*10*20cm	15*15*30cm	20*20*40cm	20*20*20cm	30*30*30cm	40*40*40cm
外部尺寸 (H*W*D)	49*33*48cm	63*42*58cm	65*46*62cm	62*46*43cm	81*62*58cm	100*68*69cm
電壓電流	220V 10A	220V 12A	220V 25A	220V 12A	220V 26A	220V 45A

※ 規格尺寸接受訂製及 1500℃、1700℃ 超高溫爐，溫度控制可加裝多段程式控制器。可於頂板開口做抽風裝置。

真空烘箱 Vacuum Drying Oven



規格說明：(無送風馬達及真空幫浦需另購)

溫度範圍：室溫 40℃~200℃

溫度控制器：微電腦 P.I.D.自動演算功能

溫度表示方式：觸控方式，LED 數字顯示

溫度穩定度：±0.1℃

溫度設定方式：觸控方式，LED 數字顯示

溫度測溫體：K(電熱偶)

內、外箱材質：內箱 SUS 304 不鏽鋼板，外材鍍鋅鋼板粉體烤漆

觀測窗：耐高壓；高溫安全強化玻璃

真空度計：範圍 0~760mmHg

斷熱材料：岩棉保溫、效果佳

安全裝置：自我診斷功能、溫度異常、過熱、斷線及電源保護開關

門沿迫緊：耐高溫矽膠、不變形、氣密性佳

附 件：棚板均附 2 片

型式	容積	內部尺寸 WxDxH	外部尺寸 WxDxH	電壓	電流
JOV-20	8 L	20*20*20cm	48*38*38cm	110V/220V	現場實測
JOV-30	27 L	30*30*30cm	45*45*70cm	110V/220V	8A/5A
JOV-40	64 L	40*40*40cm	60*55*85cm	110V/220V	15A/8A
JOV-60	150 L	60*50*50cm	85*70*105cm	220V	17A

※ 型號 JOV-60 有附輪子，JOV-20、JOV-30、JOV-40 則無輪子。

※ 特性：溫度準確、耐用、外型美觀、真空度保持佳功能多、操作簡單。

※ 註明：接受各種尺寸大小訂製。

恆溫培養箱 Incubator



規格說明：(無送風馬達)

溫度範圍：室溫加 5℃~60℃

溫度控制器：微電腦觸控方式 P.I.D 自動演算功能、雙顯示

溫度顯示：LED 數字顯示 0.1℃

溫度穩定度：±0.5℃

溫度測溫體：Pt100Ω 白金測溫棒

加熱器：加熱絲

攪拌幫：電源保護開關、超溫保護器

材質：內箱 SUS 430 不銹鋼板、外鍍鋅鋼板粉體烤漆、附玻璃觀測窗

用途：微生物、細胞、組織、生化、遺傳、培養用

型式	DB-72	DB-150	DB-420
內部尺寸	W450*D400*H400mm	W600*D500*H500mm	W700*D500*H1200mm
外部尺寸	W560*D510*H690mm	W710*D620*H770mm	W810*D720*H1550mm
容量	72L	150L	420L
加熱器	350W	700W	1600W
電源	110V/220V 3A	110V/220V 3A	110V/220V 12A
附屬品	內附安全玻璃觀測門	內附安全玻璃觀測門	門沿加裝觀測窗
	活動式棚架 2 片	活動式棚架 2 片	活動式棚架 5 片

※ 註明：接受各種大小訂製。

低溫恆溫培養箱 Low Temperature Incubator



規格說明：

溫度控制器：微電腦 P.I.D 自動演算功能、雙顯示

溫度顯示：LED 數字顯示 0.1℃

溫度穩定度：±0.1℃(常用溫度 15℃~55℃)

測溫體：Pt100Ω 白金測溫棒

材質：內箱 SUS 304 不銹鋼板、外鍍鋅鋼板烤漆

冷卻系統：全密閉式壓縮機、安靜無聲

保溫：PU 發泡材質保溫、保冷性佳

循環裝置：微風方式送風循環，使內部溫度分布均勻

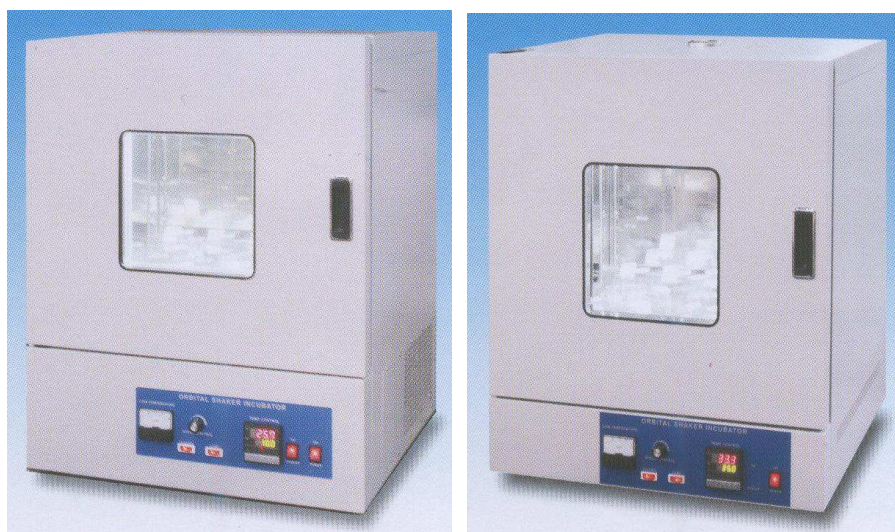
保護裝置：電源保溫開關、超高溫保護器

用途：微生物、細胞、組織、生化、遺傳、培養用

型 式	JBL-30	JBL-45	JBL-60	JBL-270	JBL-420	JBL-580
溫度範圍	-0℃~+60℃	-10℃~+60℃	-10℃~+60℃	-10℃~+60℃	-10℃~+60℃	-10℃~+60℃
常用溫度	15℃~50℃	15℃~+50℃	15℃~+50℃	15℃~+50℃	15℃~+50℃	15℃~+50℃
內部尺寸 W*D*H (mm)	300*300*350	450*400*400	600*500*500	600*500*900	700*500*1200	700*620*1400
外部尺寸 W*D*H (mm)	420*520*650	560*620*780	710*730*880	720*750*1500	810*720*1720	820*850*1900
容量	27L	72L	150L	270L	420L	580L
加熱器	500W	750W	800W	800W	1000W	1200W
冷凍機	1/4HP	1/4HP	1/3HP	1/3HP	1/3HP	1/2HP
電源	110V 10A	110V/220V 10A/8A	110V/220V 12A/11A	110V/220V 15A/11A	110V/220V 15A/12A	110V/220V 15A/14A
附屬品	活動棚架 2 片	活動棚架 2 片	活動棚架 2 片	活動棚架 2 片	活動棚架 5 片	活動棚架 5 片

※ 註明：本公司另有製造-10℃以下或超低溫培養箱，歡迎洽詢。

迴旋式震盪恆溫培養箱 Orbital Shaker Incubator



規格說明：

型式	JS-430	JSL-430	JS-530	JSL-530
溫度範圍	室溫加 5℃~60℃	0℃~60℃(常用溫度 5~50℃)	室溫加 5℃~60℃	0℃~60℃(常用溫度 5~50℃)
溫度控制器	微電腦 P.I.D.自動演算功能，兩組字幕窗同時雙顯示			
溫度精度	±0.1℃			
振盪速度	10~250rpm.無段式可調整，電子 IC 回饋式控制			
振幅	26mm			
冷凍機	—————	1/6HP 無聲壓縮機	—————	1/4HP 無聲壓縮機
循環裝置	微風扇循環，使內部溫度分布均勻			
安全裝置	緩慢啟動安全裝置			
震盪馬達	省電型無碳刷馬達，馬力足、體積小			
內箱尺寸	W450*D400*H400mm	W450*D400*H400mm	W600*D500*H500mm	W600*D500*H500mm
外箱尺寸	W570*D610*H720mm	W570*D650*H820mm	W710*D720*H830mm	W710*D730*H940mm
振盪器	W390*D340mm	W390*D340mm	W540*D440mm	W540*D440mm
電源	110V 5A	110V 10A	110V/220V 12A/10A	110V/220V 14A/10A
燒杯容量	250cc*12 支/500cc*6 支/1000cc*4 支		250cc*20 支/500cc*12 支/1000cc*6 支/2000cc*2 支	

震盪恆溫水槽 Shaker Bath

迴旋式震盪恆溫水槽



規格說明：

溫度範圍：室溫加 5℃~60℃

溫度穩定度：±0.05℃

溫度控制：微電腦 P.I.D.自動演算功能溫度控制器

溫度設定：觸控方式 LED 數字顯示 0.1℃

溫度表示：觸控方式 LED 數字顯示 0.1℃

測溫體：Pt100Ω白金測溫棒

加熱器：不鏽鋼管型、加熱、壽命長

振盪速度：10~400rpm 無段式調整，IC 電子回饋式控制無聲馬達、慢速啟動，並附有轉速表指示，三點重力平衡鐘，運轉時平穩。

振幅：1 英吋。

水槽尺寸：W46*D36*H19cm

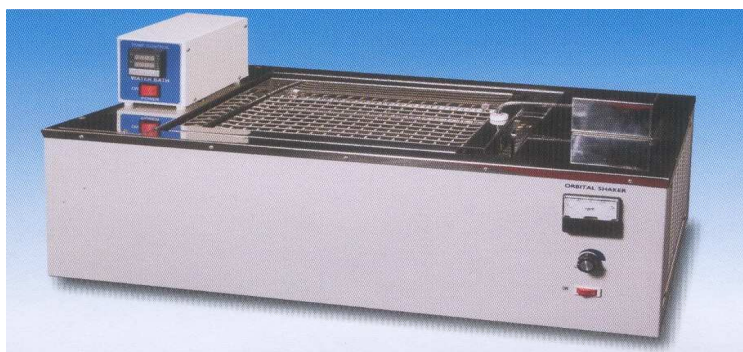
燒杯容量：250cc 12 支、500cc 9 支、1000cc 6 支，請選擇一種。

外觀尺寸：W60*D53*H46cm

材質：槽內、震盪盤、夾具均為不銹鋼製、外觀為鍍鋅鋼板烤漆。

用途：微生物、細胞、組織、生化、遺傳、培養用。

※註明：使用溫度如需要低溫，請另購投入式冷卻器試管彈簧夾及屋頂型蓋。



往復式震盪恆溫水槽

型式	WBS-S	WBS-M	WBS-L
溫度範圍	室溫加 5℃~98℃		0℃~60℃(低溫型)
溫度控制器	微電腦 P.I.D.自動演算功能，兩組字幕窗設定值，實際值同時雙顯示		
溫度穩定度	±0.1℃		
攪拌	利用震盪及槽內幫浦攪拌		
馬達及冷凍	1/16 HP	1/16 HP	1/4 HP 無聲壓縮機
震盪速度	10~250r.p.m.無段式可調整、電子 IC 回饋式控制，並附有轉速表		
振幅	固定 0.5"		
馬達	省電型無碳刷馬達，馬力足、體積小		
內槽尺寸	W490*D295*H150mm	W590*D360*H200mm	W590*D360*H200mm
外部尺寸	W720*D340*H350mm	W820*D420*H310mm	W820*D420*H600mm
振盪器	W300*D210mm	W400*D300mm	W400*D300mm
電源	110V/220V 13A/14A	110V/220V 14A/7A	110V/220V 20A/10A
燒杯容量	125ml 12 支 500ml 4 支 選擇一種 250ml 6 支 1000ml 2 支	125ml 15 支 500ml 6 支 選擇一種 250ml 12 支 1000ml 4 支	125ml 15 支 500ml 6 支 選擇一種 250ml 12 支 1000ml 4 支

※ 註明：另購項目 試管用彈簧夾 屋頂型蓋。

低溫循環水槽 Low Temperature Water Bath



規格說明：

型式	J-606	J-610	J-620	J-630	J-650
溫度範圍	-10℃~100℃	-15℃~100℃		-10℃~100℃	
溫度控制器	微電腦 P.I.D 自動演算功能				
溫度穩定度	±0.1℃				
溫度顯示	LED 數字顯示 0.1℃				
測溫體	Pt100Ω 白金測溫棒				
循環幫浦	不銹鋼幫浦、攪拌循環、使水溫分布均勻				
冷凍機	1/4HP	1/4HP	1/3HP	1/2HP	1HP
加熱器	1200W	1400W	2000W	2500W	3500W
容量	6L	10L	20L	30L	50L
水槽內尺寸	W180*D290 *H150mm	W230*D290 *H150mm	W290*D490 *H150mm	W300*D500 *H200mm	W500*D500 *H200mm
外觀尺寸	W300*D360 *H420mm	W350*D430 *H500mm	W400*D620 *H580mm	W400*D620 *H800mm	W600*D650 *H800mm
水槽開口尺寸	W150*D100mm	W200*D120mm	W260*D290mm	W280*D340mm	W460*D360mm
電源	110V/220V 14A/12A	110V/220V 15A/12A	220V 13A	220V 18A	220V 19A

※ 型號 J-606 不附輪子。

※ 註明：外部循環裝置請另購，接受更大尺寸容量訂製。

恆溫水槽/水浴器 Water Bath

規格說明：

溫度範圍：室溫加 5℃~100℃

控制器：微電腦觸控方式 P.I.D.自動演算功能

溫度顯示：LED 數字顯示 0.1℃

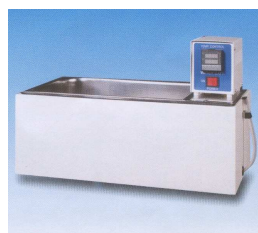
溫度穩定度：±0.1℃

測溫體：Pt100Ω 白金測溫棒

加熱器：不銹鋼管製成加熱器

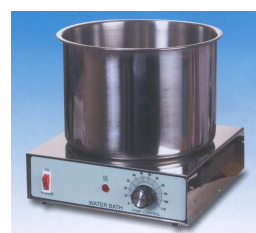
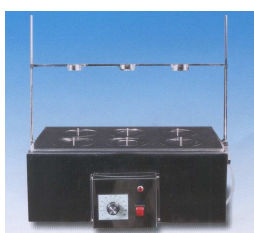
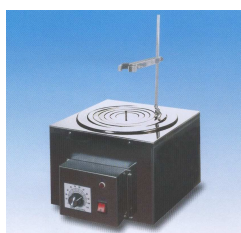
攪拌幫浦：不銹鋼幫浦、攪拌循環水槽，使槽內水溫分布均勻

材質：內不銹鋼板 SUS304、外鍍鋅鋼板烤漆，每台均附平蓋



型式	G-10	G-20	G-30	G-50
內部尺寸	W295*D235*H150mm	W495*D295*H150mm	W500*D300*H200mm	W650*D350*300mm
外部尺寸	W325*D280*H330mm	W540*D325*H330mm	W570*D365*H380mm	W850*D400*H500mm
容量	10L	20L	30L	60L
馬達	1/16 HP	1/16 HP	1/16 HP	1/16 HP
加熱器	1000W	1500W	2000W	4000W
操作空間	W190*235mm	W400*295mm	W400*300mm	W650*350mm
電源	110V/220V 10A/8A	110V/220V 14A/12A	110V/220V 15A/15A	220V 22A

※ 外部循環裝置、及屋頂型蓋請另購，接受更大尺寸容量訂製。



規格說明：

材質：不銹鋼板

WB 型內孔 SUS304，外部 SUS430

溫度範圍：水浴式 WB 室溫+5℃~100℃

油浴式 OB 50℃~200℃

溫度控制器：E.G.O 液體膨脹式溫控器

精度：水浴±3℃/油浴±3℃

方形均附圈孔蓋及支架及排水口

型號	內部尺寸 cm	容量	電熱	備註	電壓電流
WB-24	φ 24*H16	7.2L	1000W	單孔桶型	110V 8A
WB-30	φ 30*H21	11.3L	1200W	單孔桶型	110V 14A
WB-4P	30*30*H16	14L	1000W	4 孔方型	110V 10A 220V 10A
WB-6P	50*30*H15	22L	1500W	6 孔方型	110V 13A 220V 8A

恆溫油槽 Oil Bath



規格說明：

溫度範圍：室溫加 10℃~200℃或 300℃兩種選擇

溫度控制器：微電腦觸控方式 P.I.D.自動演算功能

溫度控制精度：±0.1℃

溫度測溫體：K (電熱偶)

加熱器：不鏽鋼管製加熱器

攪拌幫浦：不鏽鋼幫浦、耐高溫馬達攪拌循環油槽，使槽內溫度分布均勻

材質：內不銹鋼板 SUS304、外鍍鋅鋼板烤漆，每台均附平蓋

型 式	JOB-10	JOB-20	JOB-30
內部尺寸	W295*D235*H150mm	W495*D295*H150mm	W500*D300*H200mm
外部尺寸	W445*D300*H330mm	W670*D325*H330mm	W570*D360*H400mm
容量	10L	20L	36L
馬達	1/16 HP	1/16 HP	1/16 HP
加熱器	1500W	1800W	3000W
操作空間	W220*235mm	W400*295mm	W400*D300*H200mm
電源	110V/220V 15A/10A	110V/220V 16A/15A	110V/220V 27A/16A

※ 註明：外部循環裝置，及屋頂型蓋請另購，接受更大尺寸容量訂製。

ChromTech

"宏濬儀器"及"見誠科技"主要經銷精密科學儀器及設備產品，多年經營國際進出口貿易業務，引進國外知名分析儀器設備產品在台灣地區服務銷售。

本公司秉持專業熱誠服務精神，在台灣地區提供品質精良、價格實惠之產品，包含分析儀器、實驗室泛用儀器及相關配件耗材，為廣大客戶群服務。

宏濬儀器有限公司

層析儀及設備

氣象層析儀	線上溶媒除氣裝置
液相層析儀	管柱加熱氣
離子層析儀	溶劑回收裝置
毛細管電泳分析儀	分液收集器
層析儀用自動注射器	取樣閥及轉向閥
層析積分軟體	樣品注射閥

層析儀配件及耗材

層析管	過濾頭
注射針	固相萃取管
微量吸管	固相萃取裝置
樣品瓶	氣體純化管
溶劑過濾瓶組	液相層析儀管配件
過濾膜	氣象層析儀配件

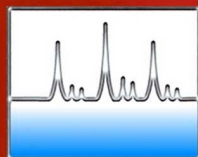
見誠科技有限公司

生化儀器裝備

分光光譜儀	超音波清洗器
超音波細胞粉碎儀	磁力攪拌加熱器
吹氮濃縮加熱裝置	乾式多功能恆溫器
蠕動式幫浦	震盪器
注射式幫浦	電子天平
真空壓力幫浦	分光液槽

泛用儀器設備

一般烘箱	溫度控制器
熱風循環烘箱	加熱版
真空烘箱	恆溫水(油)槽
恆溫(低溫)培養箱	往覆式震盪水槽
高溫爐	恆溫(低溫)震盪培養箱
六孔分解爐	低溫循環水槽



宏濬儀器有限公司
見誠科技有限公司

地址：台北市民權西路20號3樓之7
電話：(02)25372120；77015801~04
傳真：(02)25371870；77015805
網址：www.hplic.com.tw；www.kkk.com.tw